

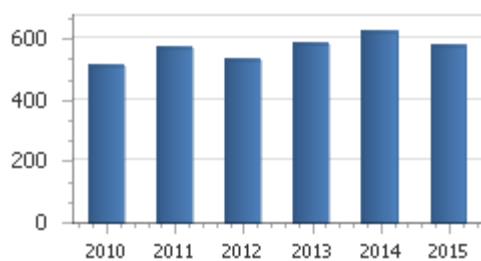
Wielkopolskie - województwo

Analitik prowadzący: Jacek Skrzypczak, jacek.skrzypczak@incsa.pl

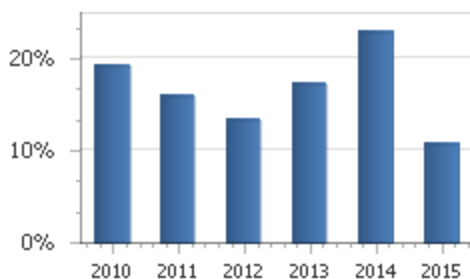
Rating

krajowy	AA
międzynarodowy	A-
perspektywa	stabilna

Dochody własne (w mln PLN)



Marża operacyjna



Wybrane wskaźniki budżetowe

	2015	2014
środki operacyjne		
<hr/>	9,71%	20,58%
dochody ogółem		
dochody własne		
<hr/>	54,39%	54,00%
dochody ogółem		
dochody majątkowe		
<hr/>	53,38%	37,59%
wydatki majątkowe		

Nota informacyjna

INC RATING jest agencją ratingową specjalizującą się w ocenie ryzyka kredytowego jednostek samorządu terytorialnego.

INC RATING przyznaje jednostce długoterminowy rating krajowy **AA** oraz rating międzynarodowy **A-**. Perspektywa obu ratingów jest **stabilna**.

Opis stosowanej przez INC RATING metodologii oraz wszystkie ograniczenia i zastrzeżenia, którym podlegają ratingi kredytowe nadawane przez INC Rating znajdują się na oficjalnej stronie internetowej Agencji (incrating.pl/spolka/dokumenty-korporacyjne).

Budżet JST

Dochody bieżące jednostki w latach 2010 - 2015 wzrastały z 769,82 mln zł w 2010 roku do 833,57 mln zł w 2015 roku, co implikuje skumulowany roczny wskaźnik wzrostu (CAGR) na poziomie 1,60%.

Marża operacyjna rozumiana jako udział nadwyżki operacyjnej w dochodach bieżących znajdowała się w przedziale 10,58% - 22,70% osiągając średnią dla okresu w wysokości 16,47%.

Dochody podatkowe stanowiły od 51,11% do 62,31% dochodów bieżących.

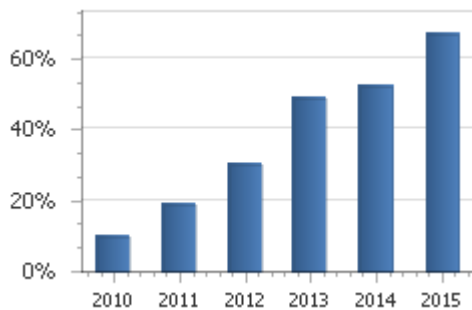
Na przestrzeni ostatnich 6 lat wydatki na wynagrodzenia stanowiły przeciętnie 24,78% wydatków bieżących pomniejszonych o zapłacone odsetki. Natomiast wydatki majątkowe wynosiły średnio 41,50% wydatków ogółem.

Wielkopolskie - województwo

Podstawowe wskaźniki zadłużenia

	2015	2014
odsetki zapłacone		
<hr/>	14,52%	7,26%
nadwyżka operacyjna netto		
zadłużenie ogółem	67,01%	52,19%
<hr/>		
dochody bieżące		
obsługa zadłużenia	11,23%	6,78%
<hr/>		
dochody własne		

Zadłużenie ogółem / dochody bieżące



Analiza zadłużenia

Zadłużenie ogółem między rokiem 2010 a 2015 wzrosło o 48,91% do poziomu 558,61 mln złotych, co stanowi 67,01% dochodów bieżących.

Stosunek zadłużenia bezpośredniego do dochodów własnych wzrastał z poziomu 15,01% w 2010 roku do 96,91% w 2015 roku.

Wydatki na obsługę zadłużenia bezpośredniego w 2015 roku wyniosą 11,23% dochodów własnych i będą wyższe o 4,46 p.p. niż w roku ubiegłym.

Przeciętny koszt długu samorządu wynosi 3,37%, natomiast średni okres spłaty zadłużenia wynosi 3 lata.

Zadłużenie w mln PLN

	2010	2011	2012	2013	2014	2015
Krótkoterminowe	0,0	0,0	0,0	0,0	0,0	0,0
Długoterminowe	76,3	160,0	250,0	441,0	502,5	558,6
Zadłużenie bezpośrednie	76,3	160,0	250,0	441,0	502,5	558,6
+ Inne zobowiązania dłużne	0,0	0,0	0,0	0,0	0,0	0,0
Zadłużenie ogółem	76,3	160,0	250,0	441,0	502,5	558,6
- Wolne środki (nadwyżka z lat ubiegłych)	60,5	0,0	0,0	0,0	0,0	59,4
Zadłużenie ogółem netto	15,8	160,0	250,0	441,0	502,5	499,2
+ Udzielone poręczenia	52,9	53,3	91,1	76,7	65,3	0,0
+ Zadłużenie spółek komunalnych oraz SPZOZ-ów (bez poręczeń)	0,0	0,0	0,0	0,0	0,0	0,0
Zadłużenie ogółem i zobowiązania pośrednie netto	68,7	213,3	341,1	517,7	567,8	499,2
Zobowiązania wymagalne	0,0	0,0	0,0	0,0	0,0	0,0
Zobowiązania wymagalne z tyt. ZUS	0,0	0,0	0,0	0,0	0,0	0,0

Wielkopolskie - województwo

Wybrane wskaźniki finansowe

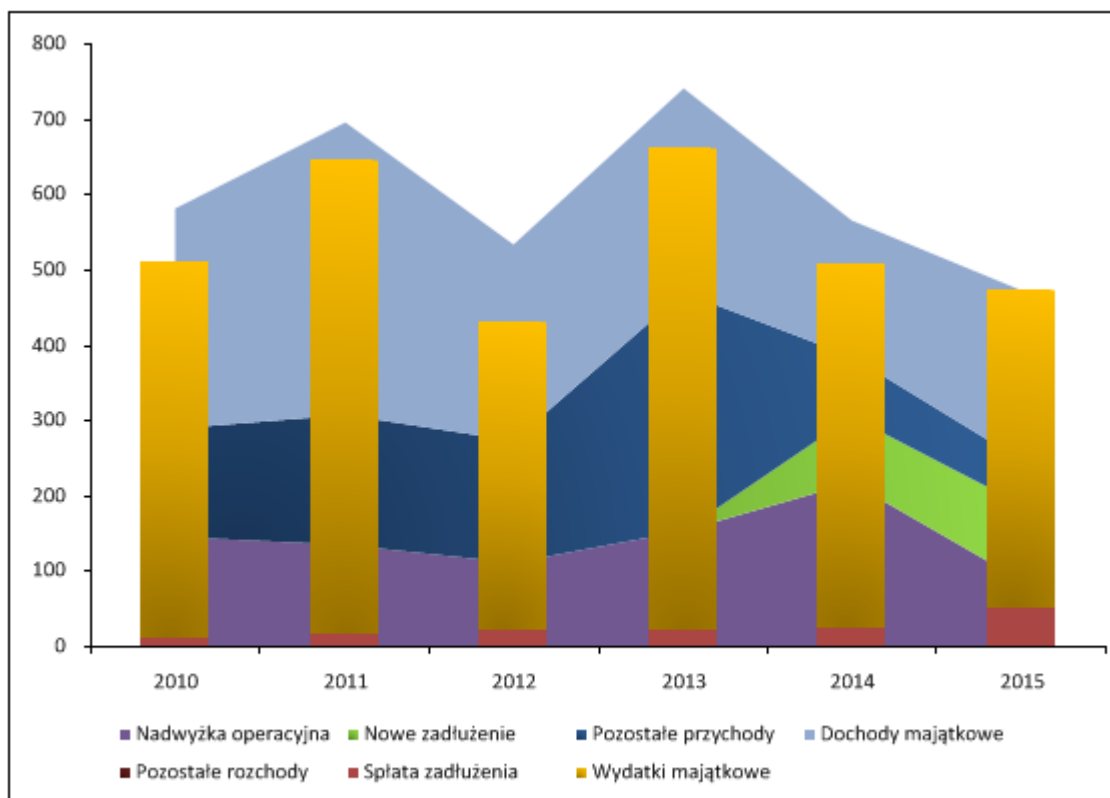
	2010	2011	2012	2013	2014	2015
Nadwyżka operacyjna netto / Dochody bieżące netto	18,9%	15,8%	14,0%	18,2%	24,2%	12,2%
Nadwyżka operacyjna / Dochody bieżące	19,1%	15,9%	13,3%	17,2%	22,7%	10,6%
Środki operacyjne / Dochody ogółem	14,0%	11,3%	11,0%	14,3%	20,6%	9,7%
Zmiana dochodów własnych (zmiana w ciągu roku)	-2,3%	12,2%	-7,6%	10,0%	6,5%	-6,7%
Zmiana zadłużenia ogółem (zmiana w ciągu roku)	254,9%	109,7%	56,3%	76,4%	13,9%	10,0%
Obsługa zadłużenia bezpośredniego / Dochody własne	2,2%	3,6%	5,6%	5,5%	6,8%	11,2%
Obsługa zadłużenia bezpośredniego / Środki operacyjne	7,6%	14,6%	24,2%	19,2%	17,8%	62,9%
Zadłużenie bezpośrednie / Nadwyżka operacyjna (lata)	0,5	1,2	2,2	2,8	2,3	6,3
Zadłużenie bezpośrednie / Dochody własne	15,0%	28,1%	47,4%	76,0%	81,3%	96,9%
Zadłużenie ogółem / Nadwyżka operacyjna (lata)	0,5	1,2	2,2	2,8	2,3	6,3
Obsługa zadłużenia / (Środki operacyjne + Nadwyżka z lat ubiegłych)	5,4%	14,6%	24,2%	19,2%	17,8%	39,9%
Dochody podatkowe / Dochody bieżące	62,3%	58,1%	53,0%	51,1%	52,8%	60,4%
Podatki lokalne / Dochody podatkowe ogółem	0,0%	0,0%	0,0%	0,0%	0,0%	0,0%
Otrzymane transfery bieżące / Dochody bieżące	34,0%	33,7%	37,7%	35,7%	35,9%	31,4%
Dochody bieżące / Dochody ogółem	72,4%	68,8%	76,2%	76,9%	84,1%	78,7%
Dochody własne / Dochody ogółem	47,8%	45,7%	47,9%	49,5%	54,0%	54,4%
Wydatki na wynagrodzenia / (Wydatki bieżące - Odsetki zapłacone)	25,5%	23,7%	24,5%	24,5%	24,3%	26,2%
Transfery bieżące / (Wydatki bieżące - Odsetki zapłacone)	42,2%	40,3%	44,1%	43,8%	47,6%	35,8%
Wydatki majątkowe / Wydatki ogółem	44,6%	46,6%	36,0%	46,2%	39,3%	36,3%
Odsetki / Średni stan długu	2,2%	3,6%	4,5%	3,5%	3,6%	2,8%
Nadwyżka operacyjna / Wydatki majątkowe	29,4%	21,6%	27,3%	24,2%	45,3%	20,8%
Dochody majątkowe / Wydatki majątkowe	58,7%	61,7%	63,8%	42,2%	37,6%	53,4%
Zmiana zadłużenia netto / Wydatki majątkowe	11,0%	13,3%	22,0%	29,8%	12,7%	11,8%
Nadwyżka (deficyt) / Wydatki majątkowe	-11,8%	-16,6%	-8,9%	-33,6%	-17,1%	-25,8%
(Nadwyżka operacyjna + Dochody majątkowe) / Wydatki majątkowe	88,2%	83,4%	91,1%	66,4%	82,9%	74,2%

Wielkopolskie - województwo

Dane finansowe w mln PLN

	2010	2011	2012	2013	2014	2015
1. Dochody bieżące (1a+1b+1c+1d)	769,8	859,3	838,5	900,1	962,9	833,6
a. Dochody podatkowe, w tym:	479,7	499,6	444,7	460,0	508,0	503,7
- PIT	77,1	84,6	88,5	93,6	100,5	100,0
- CIT	402,5	415,0	356,2	366,4	407,5	403,7
- Podatki lokalne	0,0	0,0	0,0	0,0	0,0	0,0
b. Transfery bieżące (dotacje i subwencje)	262,1	289,9	316,4	321,0	345,9	261,8
c. Opłaty i pozostałe dochody operacyjne	24,8	64,4	72,6	115,4	105,9	66,7
d. Dochody finansowe	3,2	5,4	4,8	3,6	3,1	1,3
2. Wydatki bieżące (2a+2b+2c+2d)	622,5	723,0	726,7	745,1	744,2	745,4
a. Wynagrodzenia i pochodne	158,4	170,6	175,9	179,3	176,7	191,3
b. Poręczenia	0,0	0,0	0,5	0,0	0,4	0,0
c. Odsetki	1,1	4,3	9,3	12,0	16,9	14,8
d. Pozostałe	462,9	548,2	541,0	553,7	550,3	539,3
3. Nadwyżka operacyjna (1-2)	147,4	136,3	111,8	155,0	218,6	88,2
4. Bilans majątkowy (4a-4b)	-206,5	-241,0	-148,2	-370,0	-301,2	-197,6
a. Dochody majątkowe, w tym:	293,9	389,0	261,2	270,6	181,4	226,2
- dotacje na inwestycje	293,3	388,1	256,1	269,7	180,5	221,6
b. Wydatki majątkowe	500,4	630,1	409,4	640,7	482,7	423,9
5. Nadwyżka / deficyt (3+4)	-59,2	-104,8	-36,4	-215,0	-82,6	-109,4
6. Zmiana zadłużenia netto (6a-6b)	-10,2	-16,3	-20,0	-20,0	61,5	50,0
a. Nowe zadłużenie	0,0	0,0	0,0	0,0	86,5	100,0
b. Spłata zadłużenia	10,2	16,3	20,0	20,0	25,0	50,0
6.1. Pozostałe przychody	141,4	172,1	161,0	315,6	80,6	59,4
6.2. Pozostałe rozchody	0,0	0,0	0,0	0,0	0,0	0,0
7. Wynik budżetu ogółem (5+6+6.1-6.2)	72,1	51,0	104,6	80,6	59,4	0,0

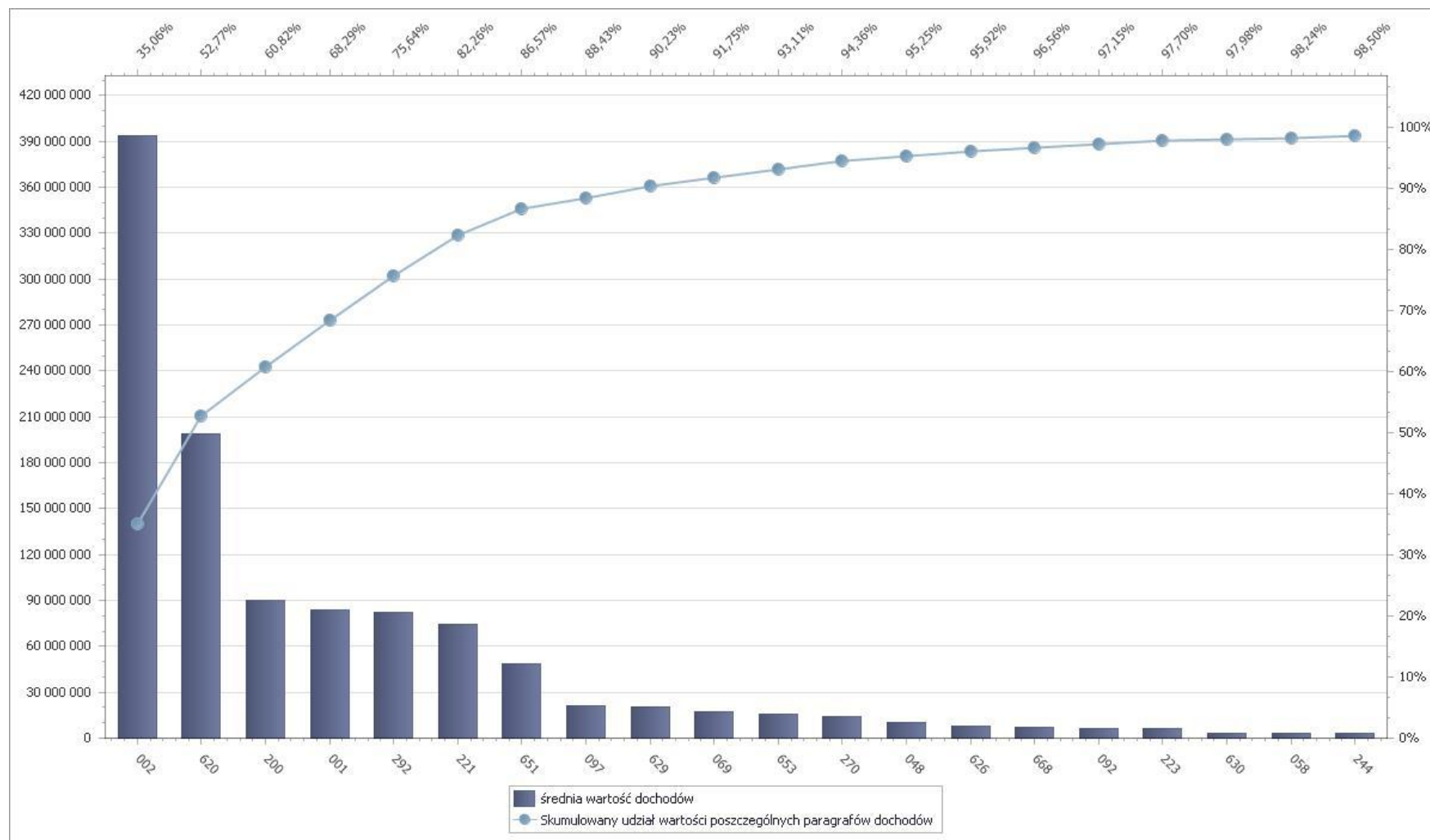
**Analiza możliwości inwestycyjnych i wiarygodności kredytowej
(dane w mln PLN)**



Analiza dochodów c.d. (dane w PLN)

Lp	Paragraf	Opis	średnia wartość dochodów	Skumulowany udział wartości poszczególnych paragrafów dochodów	% pozycji dochodów	2006	2007	2008	2009	2010	2011	2012	2013	2014	2015
12	270	Środki na dofinansowanie własnych zadań bieżących gmin (związków gmin), powiatów (związków powiatów), samorządów województw, pozyskane z innych źródeł	14 022 133	94,36%	1,2%	20 988 043	50 701 260	32 434 600	27 511 597	718 889	2 200 483	1 721 131	1 395 289	1 428 802	1 121 242
13	48	Wpływy z opłat za zezwolenia na sprzedaż napojów alkoholowych	10 019 737	95,25%	0,9%	4 860 400	7 099 262	5 687 303	8 631 550	8 366 853	11 310 850	10 087 750	15 484 700	13 184 000	15 484 700
14	626	Dotacje otrzymane z państwowych funduszy celowych na finansowanie lub dofinansowanie kosztów realizacji inwestycji i zakupów inwestycyjnych jednostek sektora finansów publicznych	7 461 402	95,92%	0,7%	15 957 790	10 899 389	3 485 365	4 271 480	11 750 000	3 250 000	6 250 000	6 250 000	6 250 000	6 250 000
15	668	Wpłata środków finansowych z niewykorzystanych w terminie wydatków, które nie wygasają z upływem roku budżetowego	7 198 499	96,56%	0,6%	0	0	0	0	0	71 984 991	0	0	0	0
16	92	Pozostałe odsetki	6 605 719	97,15%	0,6%	6 813 395	9 227 825	20 330 398	8 791 878	3 152 620	5 294 444	4 661 389	3 564 726	2 930 089	1 290 425
17	223	Dotacje celowe otrzymane z budżetu państwa na realizację bieżących zadań własnych samorządu województwa	6 209 357	97,70%	0,6%	17 510 278	16 173 343	2 214 426	4 874 248	1 190 190	1 226 226	1 276 508	1 299 997	1 281 865	15 046 491
18	630	Wpływy z tytułu pomocy finansowej udzielanej między jednostkami samorządu terytorialnego na dofinansowanie własnych zadań inwestycyjnych i zakupów inwestycyjnych	3 087 703	97,98%	0,3%	3 491 241	5 105 680	4 498 137	2 442 865	4 561 471	1 802 320	3 123 747	2 047 030	3 117 541	687 000
19	58	Grzywny i inne kary pieniężne od osób prawnych i innych jednostek organizacyjnych	3 007 080	98,24%	0,3%	4 028 592	255 684	1 732 419	1 152 851	1 314 246	4 250 624	3 642 753	1 793 713	9 800 453	2 099 470

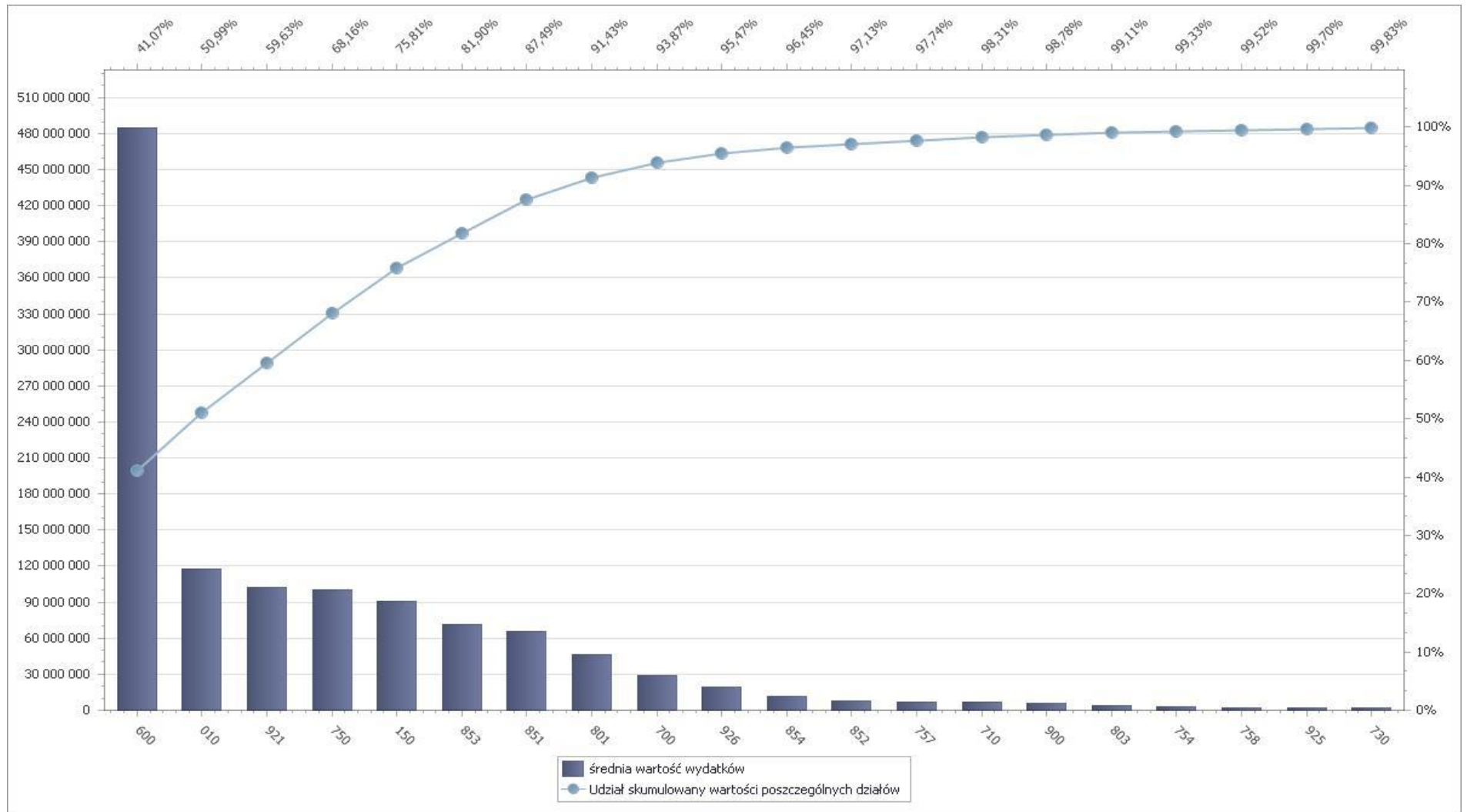
Wykres analizy dochodów



Analiza wydatków (dane w PLN)

Lp	Paragraf	Opis	średnia wartość wydatków	Udział skumulowany wartości poszczególnych działów	% pozycji wydatków	2006	2007	2008	2009	2010	2011	2012	2013	2014	2015
1	600	Transport i łączność	484 490 405	41,07%	41,1%	378 675 663	369 245 819	443 769 242	325 281 362	535 654 710	692 684 595	476 458 597	705 282 132	503 318 941	414 532 992
2	10	Rolnictwo i łowiectwo	117 092 576	50,99%	9,9%	56 286 924	70 287 130	58 033 884	67 714 603	123 190 618	160 342 131	171 729 098	157 743 567	161 437 092	144 160 713
3	921	Kultura i ochrona dziedzictwa narodowego	101 982 099	59,63%	8,6%	81 675 183	86 512 274	102 365 167	106 508 886	116 889 572	128 870 986	106 443 747	92 387 750	96 407 824	101 759 603
4	750	Administracja publiczna	100 582 477	68,16%	8,5%	35 673 126	44 950 647	73 930 732	84 796 727	100 458 990	101 927 591	111 501 113	138 540 171	159 222 904	154 822 774
5	150	Przetwórstwo przemysłowe	90 303 226	75,81%	7,7%	7 811 063	14 360 667	26 749 520	690 620 017	31 254 606	28 243 028	27 888 880	36 995 447	31 904 159	7 204 869
6	853	Pozostałe zadania w zakresie polityki społecznej	71 781 965	81,90%	6,1%	39 844 940	44 721 932	61 845 881	132 651 207	52 922 444	67 415 418	78 549 063	97 076 476	86 541 086	56 251 207
7	851	Ochrona zdrowia	65 954 666	87,49%	5,6%	42 922 923	50 074 336	90 201 486	82 801 842	53 740 135	43 916 634	41 660 075	45 104 133	59 266 073	149 859 022
8	801	Oświata i wychowanie	46 478 484	91,43%	3,9%	45 106 608	44 078 668	42 778 235	42 432 856	45 940 616	53 841 197	52 633 490	48 541 342	45 795 228	43 636 598
9	700	Gospodarka mieszkaniowa	28 859 528	93,87%	2,4%	5 596 443	6 134 427	4 665 821	258 334 482	3 825 380	4 103 467	2 239 238	888 055	1 039 536	1 768 429
10	926	Kultura fizyczna i sport	18 887 560	95,47%	1,6%	8 866 674	7 556 377	29 157 846	42 343 842	32 533 623	26 766 128	17 312 455	7 558 953	7 307 704	9 472 000
11	854	Edukacyjna opieka wychowawcza	11 522 962	96,45%	1,0%	27 353 487	20 641 378	5 503 837	16 789 067	5 322 962	11 959 446	7 343 333	6 543 733	6 880 664	6 891 709
12	852	Pomoc społeczna	8 042 773	97,13%	0,7%	5 833 939	4 102 213	4 777 784	5 484 727	7 130 898	8 051 780	9 353 535	11 064 887	11 421 728	13 206 237
13	757	Obsługa długu publicznego	7 220 488	97,74%	0,6%	4 066 810	3 762 471	2 599 929	2 223 258	1 158 733	4 368 840	9 818 298	12 092 800	17 358 746	14 755 000
14	710	Działalność usługowa	6 612 732	98,31%	0,6%	3 901 780	4 163 212	4 426 014	4 509 790	4 810 611	9 623 008	8 728 639	8 202 784	8 238 599	9 522 886
15	900	Gospodarka komunalna i ochrona środowiska	5 610 278	98,78%	0,5%	10 874 312	9 939 516	6 096 771	4 869 373	686 645	3 969 053	2 847 777	5 268 123	5 424 505	6 126 701
16	803	Szkolnictwo wyższe	3 862 217	99,11%	0,3%	5 188 582	2 932 527	450 398	10 026 137	513 000	513 000	522 000	3 071 314	13 025 328	2 379 888
17	754	Bezpieczeństwo publiczne i ochrona przeciwpożarowa	2 645 752	99,33%	0,2%	792 794	920 693	1 870 000	1 053 188	2 179 593	1 504 000	4 052 950	4 144 000	3 910 307	6 030 000
18	758	Różne rozliczenia	2 263 034	99,52%	0,2%	535 293	50 649	109 624	106 504	96 680	146 371	1 776 882	99 820	99 880	19 608 638
19	925	Ogrody botaniczne i zoologiczne oraz naturalne obszary i obiekty chronionej przyrody	2 064 850	99,70%	0,2%	0	0	0	682 297	2 652 020	3 411 490	3 390 645	3 547 576	3 327 901	3 636 573
20	730	Nauka	1 523 723	99,83%	0,1%	5 414 257	5 986 677	2 351 553	1 484 740	0	0	0	0	0	0

Wykres analizy wydatków



RATINGI KREDYTOWE WYSTAWIANE PRZEZ INC RATING SP. Z O.O. REPREZENTUJĄ WYŁĄCZNIE OPINIĘ AGENCJI NA TEMAT RYZYKA KREDYTOWEGO OCENIANEGO PODMIOTU. WSZYSTKIE RATINGI KREDYTOWE WYSTAWIANE PRZEZ INC RATING SP. Z O.O. PODLEGAJĄ PEWNYM OGRANICZENIOM, KTÓRE ZOSTAŁY SZCZEGÓŁOWO OPISANE NA STRONIE INTERNETOWEJ AGENCJI (WWW.INCRATING.PL). PREZENTOWANY RATING JEST RATINGIEM NIEZAMÓWIONYM OPARTYM O DANE HISTORYCZNE, SPRAWOZDANIA BUDŻETOWE JST (ZA LATA 2006 - 2Q2015), SPRAWOZDANIA ORGANÓW ZARZĄDZAJĄCYCH I NADZORUJĄCYCH JST ORAZ WIELOLETNIĄ PROGNOZĘ FINANSOWĄ JEDNOSTKI. OCENIANA JEDNOSTKA NIE BRAŁA AKTYWNEGO UDZIAŁU W PROCEDURZE PRZYZNAWANIA OCENY WIARYGODNOŚCI KREDYTOWEJ.