

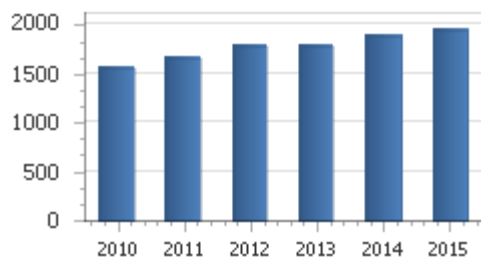
Poznań - miasto na prawach powiatu

Analityk prowadzący: jacek.skrzypczak@inca.pl

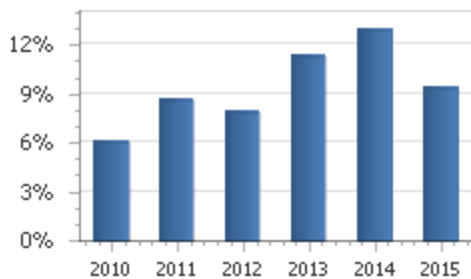
Rating

krajowy	-
międzynarodowy	A-
perspektywa	stabilna

Dochody własne (w mln PLN)



Marża operacyjna



Wybrane wskaźniki budżetowe

	2015	2014
środkami operacyjnymi / dochody ogółem	9,02%	13,90%
dochodami własnymi / dochody ogółem	59,68%	66,97%
dochodami majątkowymi / wydatkami majątkowymi	69,78%	73,28%

Nota informacyjna

INC RATING jest agencją ratingową specjalizującą się w ocenie ryzyka kredytowego jednostek samorządu terytorialnego.

INC RATING przyznaje jednostce długoterminowy rating międzynarodowy A-. Perspektywa ratingu jest stabilna.

Opis stosowanej przez INC RATING metodologii oraz wszystkie ograniczenia i zastrzeżenia, którym podlegają ratingi kredytowe nadawane przez INC Rating znajdują się na oficjalnej stronie internetowej Agencji (incrating.pl/spolka/dokumenty-korporacyjne).

Budżet JST

Dochody bieżące jednostki w latach 2010 - 2015 wzrastały z 2 206,22 mln zł w 2010 roku do 2 663,93 mln zł w 2015 roku, co implikuje skumulowany roczny wskaźnik wzrostu (CAGR) na poziomie 3,84%.

Marża operacyjna rozumiana jako udział nadwyżki operacyjnej w dochodach bieżących znajdowała się w przedziale 5,99% - 12,84% osiągając średnią dla okresu w wysokości 9,32%. Nie uwzględniono planów na rok 2015. Przegląd nastąpi po wykonaniu roku 2015.

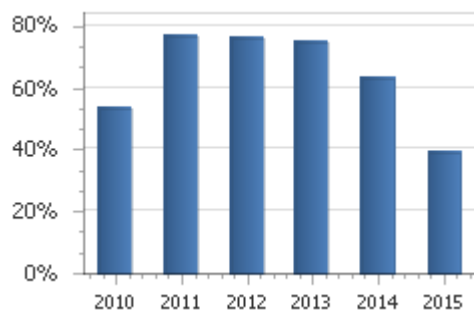
Dochody podatkowe miasta stanowiły od 50,27% do 53,33% dochodów bieżących. Średnio 33,16% dochodów podatkowych stanowiły podatki lokalne. Na przestrzeni ostatnich 6 lat wydatki na wynagrodzenia stanowiły przeciętnie 37,79% wydatków bieżących pomniejszonych o zapłacone odsetki. Natomiast wydatki majątkowe wynosiły średnio 22,92% wydatków ogółem.

Poznań - miasto na prawach powiatu

Podstawowe wskaźniki zadłużenia

	2015	2014
odsetki zapłacone	14,96%	15,23%
nadwyżka operacyjna netto		
zadłużenie ogółem	39,16%	62,74%
dochody bieżące		
obsługa zadłużenia	12,30%	14,30%
dochody własne		

Zadłużenie ogółem / dochody bieżące



Analiza zadłużenia

Zadłużenie ogółem miasta w latach 2010 - 2015 spadało przeciętnie o -2,34% rocznie do poziomu 1 043,09 mln złotych, co stanowi 39,16% dochodów bieżących.

Stosunek zadłużenia bezpośredniego do dochodów własnych spadał z poziomu 75,15% w 2010 roku do 53,78% w 2015 roku.

Wydatki na obsługę zadłużenia bezpośredniego w 2015 roku wyniosą 12,30% dochodów własnych i będą niższe o 2,00 p.p. niż w roku ubiegłym.

Przeciętny koszt długu samorządu wynosi 3,69%, natomiast średni okres spłaty zadłużenia miasta wynosi 4 lata.

Zadłużenie w mln PLN

	2010	2011	2012	2013	2014	2015
Krótkoterminowe	0,0	0,0	128,3	0,0	0,0	0,0
Długoterminowe	1174,1	1775,1	1725,6	1849,4	1636,4	1043,1
Zadłużenie bezpośrednie	1174,1	1775,1	1853,9	1849,4	1636,4	1043,1
+ Inne zobowiązania dłużne	0,0	0,0	0,0	0,1	0,0	0,0
Zadłużenie ogółem	1174,1	1775,1	1853,9	1849,5	1636,4	1043,1
- Wolne środki (nadwyżka z lat ubiegłych)	0,0	0,0	0,0	0,0	0,0	12,3
Zadłużenie ogółem netto	1174,1	1775,1	1853,9	1849,5	1636,4	1030,8
+ Udzielone poręczenia	182,0	236,6	166,1	109,7	0,0	3,1
+ Zadłużenie spółek komunalnych oraz SPZOZ-ów (bez poręczeń)	b.d.	b.d.	b.d.	b.d.	b.d.	b.d.
Zadłużenie ogółem i zobowiązania pośrednie netto	1356,1	2011,7	2020,0	1959,3	1636,4	1033,9
Zobowiązania wymagalne	0,0	0,0	0,0	0,1	0,0	0,0
Zobowiązania wymagalne z tyt. ZUS	0,0	0,0	0,0	0,0	0,0	0,0

Poznań - miasto na prawach powiatu

Wybrane wskaźniki finansowe

	2010	2011	2012	2013	2014	2015
Nadwyżka operacyjna netto / Dochody bieżące netto	7,1%	10,7%	11,2%	14,0%	14,8%	10,8%
Nadwyżka operacyjna / Dochody bieżące	6,0%	8,6%	7,8%	11,3%	12,8%	9,4%
Środki operacyjne / Dochody ogółem	6,7%	10,2%	10,4%	13,2%	13,9%	9,0%
Zmiana dochodów własnych (zmiana w ciągu roku)	-4,8%	6,2%	7,4%	-,2%	6,7%	2,3%
Zmiana zadłużenia ogółem (zmiana w ciągu roku)	50,5%	51,2%	4,4%	-,2%	-11,5%	-7,8%
Obsługa zadłużenia bezpośredniego / Dochody własne	11,7%	13,9%	14,8%	22,6%	14,3%	12,3%
Obsługa zadłużenia bezpośredniego / Środki operacyjne	111,5%	91,5%	92,0%	114,1%	68,9%	81,4%
Zadłużenie bezpośrednie / Nadwyżka operacyjna (lata)	8,9	8,9	9,7	6,6	4,9	4,2
Zadłużenie bezpośrednie / Dochody własne	75,1%	107,0%	104,1%	104,1%	86,3%	53,8%
Zadłużenie ogółem / Nadwyżka operacyjna (lata)	8,9	8,9	9,7	6,6	4,9	4,2
Obsługa zadłużenia / (Środki operacyjne + Nadwyżka z lat ubiegłych)	111,5%	91,5%	92,0%	114,1%	68,9%	78,1%
Dochody podatkowe / Dochody bieżące	53,3%	52,0%	50,3%	51,3%	51,4%	52,2%
Podatki lokalne / Dochody podatkowe ogółem	33,3%	32,1%	33,5%	33,4%	33,6%	33,1%
Otrzymane transfery bieżące / Dochody bieżące	30,7%	30,3%	29,4%	30,2%	29,7%	29,6%
Dochody bieżące / Dochody ogółem	90,3%	93,7%	89,0%	92,8%	92,1%	82,0%
Dochody własne / Dochody ogółem	64,0%	67,1%	64,7%	66,7%	67,0%	59,7%
Wydatki na wynagrodzenia / (Wydatki bieżące - Odsetki zapłacone)	32,4%	38,8%	38,8%	39,8%	39,1%	37,8%
Transfery bieżące / (Wydatki bieżące - Odsetki zapłacone)	33,2%	34,0%	33,3%	35,2%	35,0%	33,3%
Wydatki majątkowe / Wydatki ogółem	29,6%	30,9%	20,8%	18,6%	11,8%	25,8%
Odsetki / Średni stan długu	3,2%	3,7%	5,2%	3,9%	3,4%	2,7%
Nadwyżka operacyjna / Wydatki majątkowe	15,1%	21,0%	32,3%	55,9%	109,7%	29,8%
Dochody majątkowe / Wydatki majątkowe	27,1%	16,5%	50,8%	38,3%	73,3%	69,8%
Zmiana zadłużenia netto / Wydatki majątkowe	45,2%	63,6%	13,2%	-,9%	-69,8%	-15,3%
Nadwyżka (deficyt) / Wydatki majątkowe	-57,8%	-62,5%	-16,9%	-5,8%	83,0%	-,4%
(Nadwyżka operacyjna + Dochody majątkowe) / Wydatki majątkowe	42,2%	37,5%	83,1%	94,2%	183,0%	99,6%

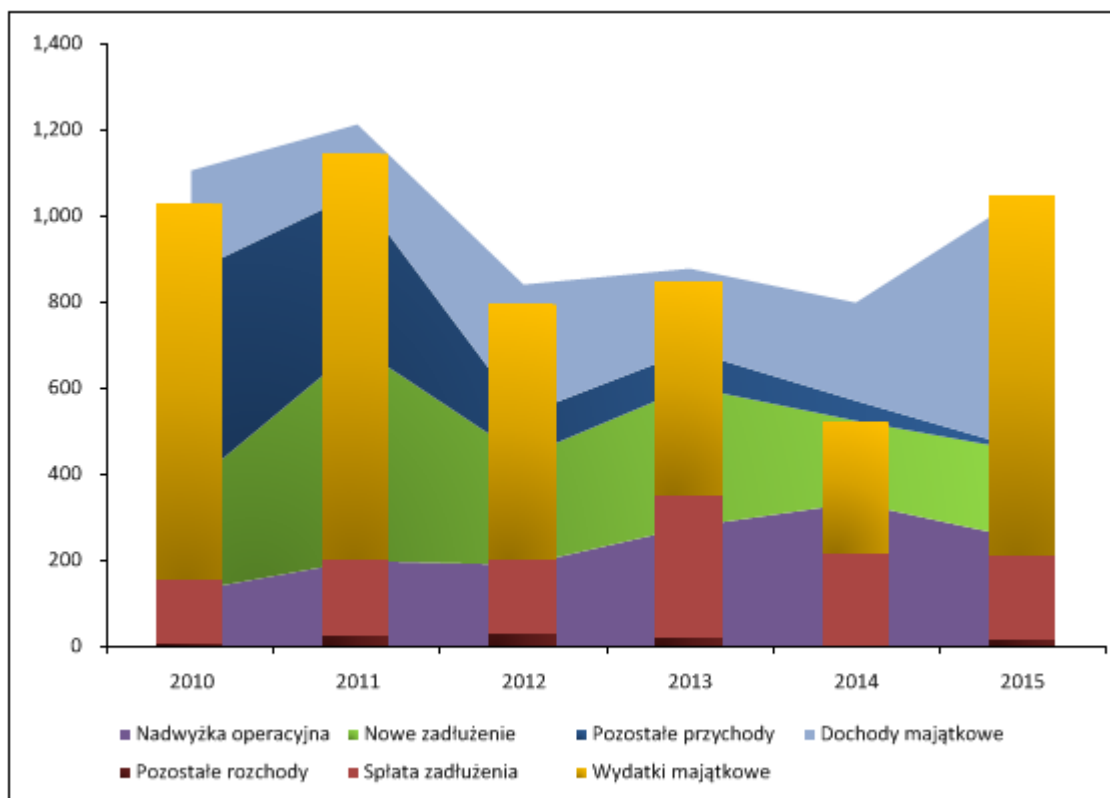
Poznań - miasto na prawach powiatu

Dane finansowe w mln PLN

	2010	2011	2012	2013	2014	2015
1. Dochody bieżące (1a+1b+1c+1d)	2206,2	2315,5	2451,8	2473,5	2608,3	2663,9
a. Dochody podatkowe, w tym:	1176,6	1205,1	1232,4	1268,7	1341,7	1390,5
- PIT	684,2	717,7	731,1	762,7	800,5	840,6
- CIT	100,9	100,2	88,2	82,7	90,7	90,0
- Podatki lokalne	391,5	387,2	413,1	423,3	450,5	459,9
b. Transfery bieżące (dotacje i subwencje)	678,0	700,5	721,9	747,3	775,0	788,5
c. Opłaty i pozostałe dochody operacyjne	343,5	404,0	484,4	451,8	484,0	479,2
d. Dochody finansowe	8,1	5,8	13,1	5,6	7,5	5,7
2. Wydatki bieżące (2a+2b+2c+2d)	2074,1	2116,7	2259,8	2194,0	2273,5	2413,8
a. Wynagrodzenia i pochodne	661,8	799,3	839,7	845,3	866,3	896,7
b. Poręczenia	0,0	0,0	0,0	0,0	0,0	3,1
c. Odsetki	31,5	54,1	94,7	72,3	58,8	43,0
d. Pozostałe	1380,9	1263,3	1325,4	1276,4	1348,3	1471,1
3. Nadwyżka operacyjna (1-2)	132,1	198,7	192,0	279,4	334,8	250,1
4. Bilans majątkowy (4a-4b)	-636,3	-789,2	-292,5	-308,5	-81,6	-253,6
a. Dochody majątkowe, w tym:	236,3	156,2	302,1	191,2	223,7	585,5
- dotacje na inwestycje	202,0	112,3	250,8	140,0	160,4	521,6
b. Wydatki majątkowe	872,6	945,4	594,6	499,7	305,2	839,1
5. Nadwyżka / deficyt (3+4)	-504,2	-590,5	-100,5	-29,1	253,2	-3,5
6. Zmiana zadłużenia netto (6a-6b)	94,7	321,2	78,7	-4,1	-21,8	9,9
a. Nowe zadłużenie	245,6	498,4	247,9	325,1	190,6	205,4
b. Spłata zadłużenia	150,8	177,1	169,2	329,1	212,4	195,5
6.1. Pozostałe przychody	491,2	360,0	100,8	81,9	48,7	5,6
6.2. Pozostałe rozchody	4,0	23,3	29,6	18,7	1,0	12,0
7. Wynik budżetu ogółem (5+6+6.1-6.2)	77,7	67,4	49,4	30,0	279,1	0,0

Poznań - miasto na prawach powiatu

Analiza możliwości inwestycyjnych i wiarygodności kredytowej
(dane w mln PLN)



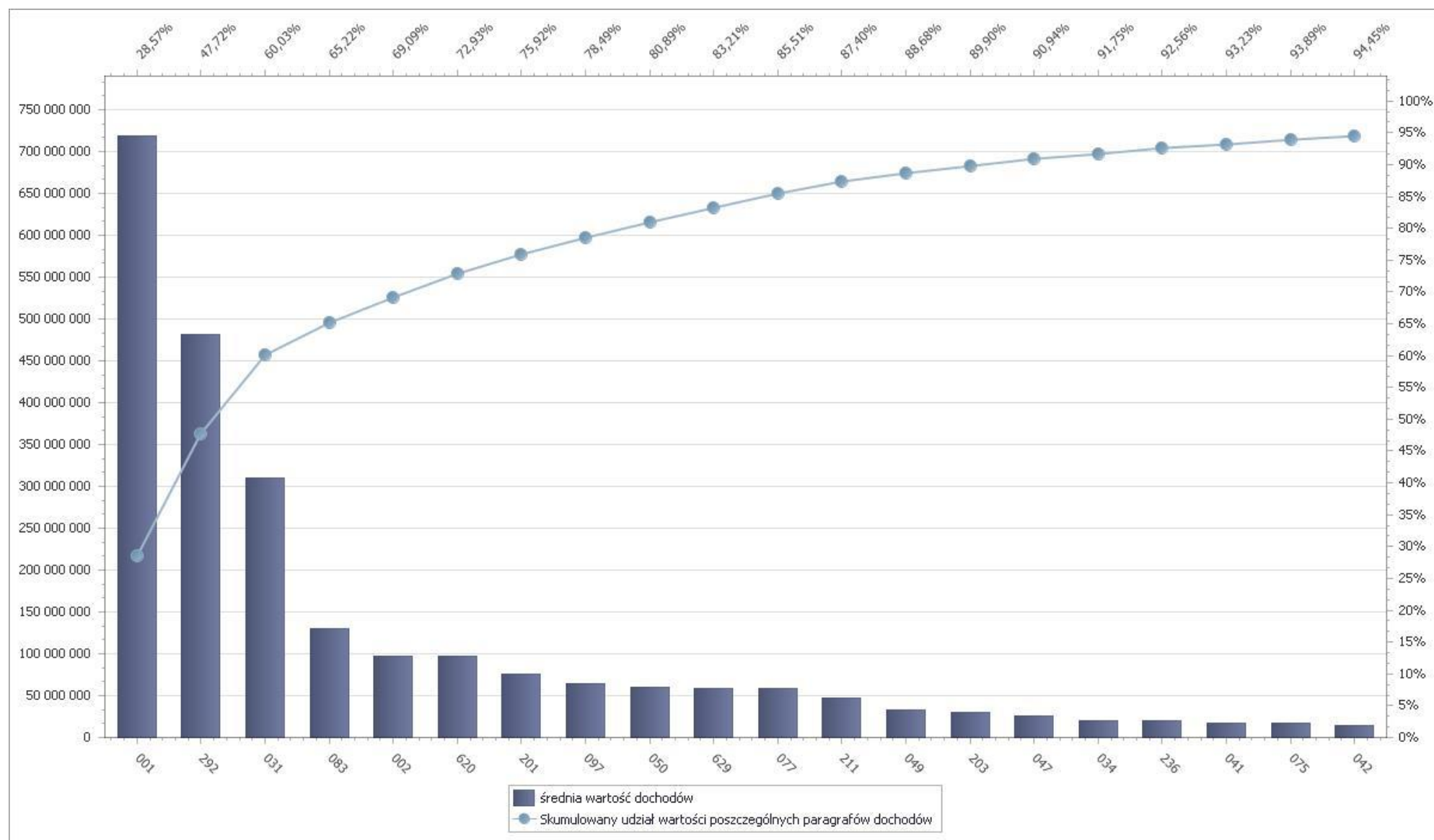
Analiza dochodów w latach 2006 – 2015(3Q) (dane w PLN)

Lp	Paragraf	Opis	średnia wartość dochodów	Skumulowany udział wartości poszczególnych paragrafów dochodów	% pozycji dochodów	2006	2007	2008	2009	2010	2011	2012	2013	2014	2015
1	1	Podatek dochodowy od osób fizycznych	718 146 520	28,57%	28,6%	552 359 434	673 569 066	710 370 021	708 239 681	684 212 519	717 678 950	731 130 402	762 731 935	800 548 954	840 624 239
2	292	Subwencje ogólne z budżetu państwa	481 393 137	47,72%	19,1%	364 183 026	390 313 600	425 645 736	467 414 225	480 366 779	515 036 605	535 154 409	538 738 901	540 432 936	556 645 148
3	31	Podatek od nieruchomości	309 636 783	60,03%	12,3%	243 866 394	258 018 467	268 629 907	275 923 941	295 923 608	317 804 678	332 742 633	352 792 510	371 767 690	378 898 000
4	83	Wpływy z usług	130 407 466	65,22%	5,2%	9 077 788	7 874 545	9 715 268	147 453 438	148 420 018	170 029 961	193 493 560	200 608 916	204 422 254	212 978 913
5	2	Podatek dochodowy od osób prawnych	97 180 129	69,09%	3,9%	83 097 659	104 250 099	116 644 599	115 104 474	100 929 262	100 151 877	88 215 249	82 717 804	90 690 271	90 000 000
6	620	Dotacje celowe w ramach programów finansowanych z udziałem środków europejskich oraz środków, o których mowa w art. 5 ust. 1 pkt 3 oraz ust. 3 pkt 5 i 6 ustawy, lub płatności w ramach budżetu środków europejskich	96 560 465	72,93%	3,8%	0	0	61 699	191 636	20 735 229	21 037 811	155 523 325	119 697 883	143 736 033	504 621 032
7	201	Dotacje celowe otrzymane z budżetu państwa na realizację zadań bieżących z zakresu administracji rządowej oraz innych zadań zleconych gminie (związkom gmin) ustawami	75 188 639	75,92%	3,0%	74 236 534	77 283 471	71 639 753	70 453 201	72 908 428	72 839 581	72 732 873	73 349 993	78 858 514	87 584 045
8	97	Wpływy z różnych dochodów	64 559 800	78,49%	2,6%	16 485 480	33 627 849	125 959 489	86 797 419	32 896 486	54 981 069	97 441 699	57 567 813	67 737 686	72 103 012
9	50	Podatek od czynności cywilnoprawnych	60 492 506	80,89%	2,4%	46 094 152	107 656 972	85 032 716	52 599 774	64 816 114	48 394 704	53 653 014	47 178 500	49 499 110	50 000 000
10	629	Środki na dofinansowanie własnych inwestycji gmin (związków gmin), powiatów (związków powiatów), samorządów województw, pozyskane z innych źródeł	58 147 431	83,21%	2,3%	54 094 358	193 834 228	80 076 127	92 393 274	108 572 412	26 444 741	19 573 371	5 855 921	629 883	0

Analiza dochodów w latach 2006 – 2015(3Q) c.d. (dane w PLN)

Lp	Paragraf	Opis	średnia wartość dochodów	Skumulowany udział wartości poszczególnych paragrafów dochodów	% pozycji dochodów	2006	2007	2008	2009	2010	2011	2012	2013	2014	2015
11	77	Wpłaty z tytułu odpłatnego nabycia prawa własności oraz prawa użytkowania wieczystego nieruchomości	57 912 986	85,51%	2,3%	25 918 985	86 783 827	143 924 826	37 715 114	31 269 769	37 156 740	46 840 166	48 002 178	59 618 252	61 900 000
12	211	Dotacje celowe otrzymane z budżetu państwa na zadania bieżące z zakresu administracji rządowej oraz inne zadania zlecone ustawami realizowane przez powiat	47 462 248	87,40%	1,9%	32 743 306	34 832 575	58 190 699	41 472 794	64 019 368	47 385 741	46 771 119	45 115 568	59 726 252	44 365 060
13	49	Wpływy z innych lokalnych opłat pobieranych przez jednostki samorządu terytorialnego na podstawie odrębnych ustaw	32 152 337	88,68%	1,3%	27 218 738	27 088 214	26 253 955	33 798 126	28 362 153	33 717 258	34 121 854	37 007 543	38 423 199	35 532 335
14	203	Dotacje celowe otrzymane z budżetu państwa na realizację własnych zadań bieżących gmin (związków gmin)	30 670 971	89,90%	1,2%	18 464 123	19 938 425	21 044 170	20 251 447	23 450 061	23 259 358	29 036 262	42 355 951	55 608 060	53 301 857
15	47	Wpływy z opłat za zarząd, użytkowanie i użytkowanie wieczyste nieruchomości	26 154 122	90,94%	1,0%	14 951 719	23 677 336	16 899 180	17 800 779	21 519 412	26 910 932	31 837 101	33 584 046	40 310 713	34 050 000
16	34	Podatek od środków transportowych	20 374 855	91,75%	0,8%	28 945 827	28 993 913	25 749 964	22 285 782	18 527 770	10 776 100	12 983 956	15 061 902	19 423 335	21 000 000
17	236	Dochody jednostek samorządu terytorialnego związane z realizacją zadań z zakresu administracji rządowej oraz innych zadań zleconych ustawami	20 368 847	92,56%	0,8%	9 654 854	13 441 499	17 652 112	14 669 577	23 277 033	21 624 772	24 083 165	27 249 071	28 683 091	23 353 294
18	41	Wpływy z opłaty skarbowej	16 943 387	93,23%	0,7%	16 550 984	17 197 199	16 909 669	15 844 920	15 928 562	16 159 251	16 100 149	16 720 963	19 022 179	19 000 000
19	75	Dochody z najmu i dzierżawy składników majątkowych Skarbu Państwa, jednostek samorządu terytorialnego lub innych jednostek zaliczanych do sektora finansów publicznych oraz innych umów o podobnym charakterze	16 509 440	93,89%	0,7%	10 291 684	11 924 222	10 728 458	14 298 439	14 396 011	16 959 978	21 111 064	21 175 150	23 230 054	20 979 340
20	42	Wpływy z opłaty komunikacyjnej	14 136 179	94,45%	0,6%	15 363 738	14 624 906	14 870 936	12 580 473	13 186 521	13 660 073	12 971 928	13 957 920	14 845 293	15 300 000

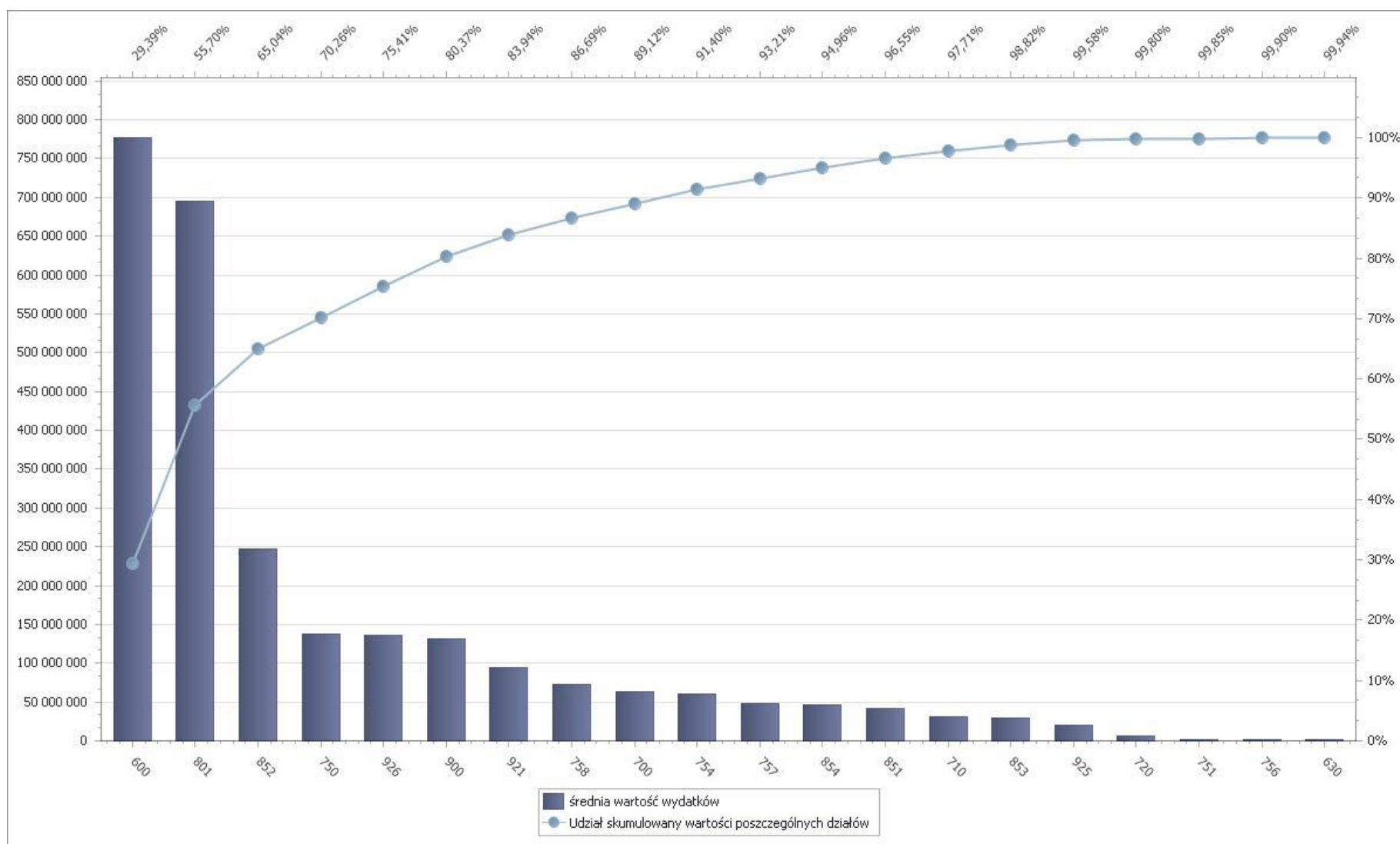
Wykres analizy dochodów



Analiza wydatków w latach 2006 – 2015(3Q) (dane w PLN)

Lp	Paragraf	Opis	średnia wartość wydatków	Udział skumulowany wartości poszczególnych działów	% pozycji wydatków	2006	2007	2008	2009	2010	2011	2012	2013	2014	2015
1	600	Transport i łączność	776 567 092	29,39%	29,4%	444 767 323	593 598 890	679 973 292	714 831 905	801 406 605	1 095 981 510	910 558 946	860 003 805	717 353 486	947 195 153
2	801	Oświata i wychowanie	695 194 349	55,70%	26,3%	521 361 291	544 700 075	597 602 330	656 453 952	694 900 608	731 909 693	773 699 432	782 602 987	809 980 008	838 733 117
3	852	Pomoc społeczna	246 659 186	65,04%	9,3%	200 178 830	232 263 632	227 691 632	233 999 624	245 995 114	251 235 142	252 842 351	264 998 029	272 763 857	284 623 653
4	750	Administracja publiczna	138 020 124	70,26%	5,2%	98 463 488	108 478 939	132 601 146	150 306 036	152 908 979	155 121 239	145 697 285	136 795 036	143 839 613	155 989 475
5	926	Kultura fizyczna i sport	135 909 575	75,41%	5,1%	51 650 840	51 747 763	93 311 697	353 659 473	433 623 341	202 945 277	66 509 692	28 889 691	28 566 266	48 191 705
6	900	Gospodarka komunalna i ochrona środowiska	131 082 443	80,37%	5,0%	201 961 644	149 116 407	101 282 882	100 761 900	86 630 912	72 728 216	87 836 849	68 375 775	57 691 033	384 438 814
7	921	Kultura i ochrona dziedzictwa narodowego	94 454 586	83,94%	3,6%	58 869 263	68 633 822	77 761 501	71 701 789	87 908 318	123 105 372	117 377 368	130 588 955	108 383 920	100 215 550
8	758	Różne rozliczenia	72 699 287	86,69%	2,8%	44 045 792	57 147 751	64 295 444	88 014 959	77 136 611	83 845 649	75 795 859	66 958 755	69 670 357	100 081 688
9	700	Gospodarka mieszkaniowa	63 999 251	89,12%	2,4%	61 926 729	72 494 975	81 086 611	47 226 470	64 637 415	41 901 683	107 230 540	36 281 744	46 967 667	80 238 675
10	754	Bezpieczeństwo publiczne i ochrona przeciwpożarowa	60 303 483	91,40%	2,3%	41 789 654	44 614 325	54 575 622	68 736 741	69 672 027	65 501 496	67 604 861	61 917 723	63 943 738	64 678 648
11	757	Obsługa długu publicznego	47 839 592	93,21%	1,8%	25 448 553	29 007 706	37 101 152	29 199 994	31 504 898	54 190 922	94 741 014	72 312 261	58 801 276	46 088 143
12	854	Edukacyjna opieka wychowawcza	46 362 955	94,96%	1,8%	35 239 741	36 050 905	38 746 703	42 018 423	45 586 956	47 232 603	49 987 672	53 173 361	55 335 739	60 257 446
13	851	Ochrona zdrowia	41 810 660	96,55%	1,6%	37 482 231	44 276 721	54 748 343	68 622 358	67 392 786	44 501 735	19 107 555	20 335 373	24 492 050	37 147 449
14	710	Działalność usługowa	30 679 227	97,71%	1,2%	18 919 573	25 677 072	30 768 373	34 194 641	30 734 521	33 875 449	31 378 097	32 363 016	32 429 768	36 451 763
15	853	Pozostałe zadania w zakresie polityki społecznej	29 494 149	98,82%	1,1%	16 101 789	19 421 631	22 196 047	25 927 112	28 209 736	30 104 541	32 302 975	43 239 760	35 487 138	41 950 762
16	925	Ogrody botaniczne i zoologiczne oraz naturalne obszary i obiekty chronionej przyrody	19 913 998	99,58%	0,8%	11 874 696	20 688 141	40 637 508	16 171 232	18 150 929	18 089 554	16 949 427	17 949 924	18 208 496	20 420 075
17	720	Informatyka	5 842 933	99,80%	0,2%	29 243	1 870 220	1 328 861	190 815	514 688	3 730 344	3 057 994	15 340 668	30 271 245	2 095 254
18	751	Urzędy naczelných organów władzy państwowej, kontroli i ochrony prawa oraz sądownictwa	1 366 223	99,85%	0,1%	1 524 643	804 867	81 508	789 600	2 683 029	964 873	91 478	90 688	3 660 051	2 971 490
19	756	Dochody od osób prawnych, od osób fizycznych i od innych jednostek nieposiadających osobowości prawnej oraz wydatki związane z ich poborem	1 221 885	99,90%	0,0%	1 578 381	2 133 970	2 234 685	2 071 772	2 054 197	2 145 843	0	0	0	0
20	630	Turystyka	1 081 282	99,94%	0,0%	1 577 888	1 685 354	1 816 612	2 424 168	1 932 222	639 821	375 885	105 000	114 000	141 872

Wykres analizy wydatków



RATINGI KREDYTOWE WYSTAWIANE PRZEZ INC RATING SP. Z O.O. REPREZENTUJĄ WYŁĄCZNIE OPINIĘ AGENCJI NA TEMAT RYZYKA KREDYTOWEGO OCENIANEGO PODMIOTU. WSZYSTKIE RATINGI KREDYTOWE WYSTAWIANE PRZEZ INC RATING SP. Z O.O. PODLEGAJĄ PEWNYM OGRANICZENIOM, KTÓRE ZOSTAŁY SZCZEGÓŁOWO OPISANE NA STRONIE INTERNETOWEJ AGENCJI (WWW.INCRATING.PL). PREZENTOWANY RATING JEST RATINGIEM NIEZAMÓWIONYM OPARTYM O DANE HISTORYCZNE, SPRAWOZDANIA BUDŻETOWE JST (2006 - 3Q2015), SPRAWOZDANIA ORGANÓW ZARZĄDZAJĄCYCH I NADZORUJĄCYCH JST ORAZ WIELOLETNIĄ PROGNOZĘ FINANSOWĄ JEDNOSTKI. OCENIANA JEDNOSTKA BRAŁA UDZIAŁ W PROCEDURZE PRYZNAWANIA OCENY WIARYGODNOŚCI KREDYTOWEJ.