

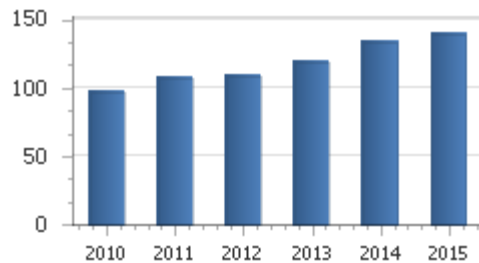
## Ostrów Wielkopolski - gmina miejska

Analitik prowadzący: Jacek Skrzypczak, jacek.skrzypczak@inca.pl

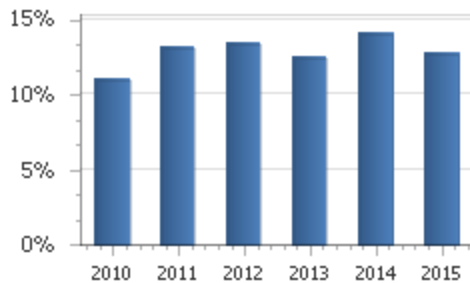
### Rating

krajowy	A
międzynarodowy	-
perspektywa	stabilna

### Dochody własne (w mln PLN)



### Marża operacyjna



### Wybrane wskaźniki budżetowe

	2015	2014
środki operacyjne		
<hr/>		
dochody ogółem	13,72%	14,20%
dochody własne		
<hr/>		
dochody ogółem	66,30%	61,64%
dochody majątkowe		
<hr/>		
wydatki majątkowe	11,90%	32,90%

### Nota informacyjna

INC RATING jest agencją ratingową specjalizującą się w ocenie ryzyka kredytowego jednostek samorządu terytorialnego.

INC RATING przyznaje jednostce długoterminowy rating krajowy A. Perspektywa ratingu jest stabilna.

Opis stosowanej przez INC RATING metodologii oraz wszystkie ograniczenia i zastrzeżenia, którym podlegają ratingi kredytowe nadawane przez INC Rating znajdują się na oficjalnej stronie internetowej Agencji ([incrating.pl/spolka/dokumenty-korporacyjne](http://incrating.pl/spolka/dokumenty-korporacyjne)).

### Budżet JST

Dochody bieżące jednostki w latach 2010 - 2015 wzrastały z 150,25 mln zł w 2010 roku do 205,29 mln zł w 2015 roku, co implikuje skumulowany roczny wskaźnik wzrostu (CAGR) na poziomie 6,44%.

Marża operacyjna rozumiana jako udział nadwyżki operacyjnej w dochodach bieżących znajdowała się w przedziale 10,98% - 13,94% osiągając średnią dla okresu w wysokości 12,73%.

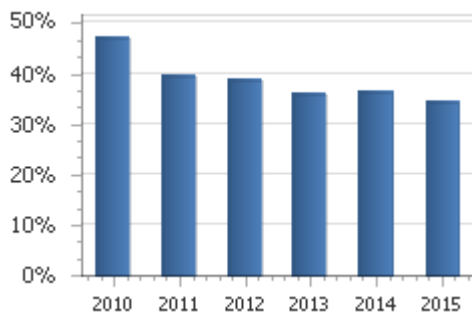
Dochody podatkowe miasta stanowiły od 51,90% do 56,11% dochodów bieżących. Średnio 47,58% dochodów podatkowych stanowiły podatki lokalne. Na przestrzeni ostatnich 6 lat wydatki na wynagrodzenia stanowiły przeciętnie 39,87% wydatków bieżących pomniejszonych o zapłacone odsetki. Natomiast wydatki majątkowe wynosiły średnio 18,97% wydatków ogółem.

## Ostrów Wielkopolski - gmina miejska

## Podstawowe wskaźniki zadłużenia

	2015	2014
odsetki zapłacone		
<hr/>	9,34%	9,42%
nadwyżka operacyjna netto		
zadłużenie ogółem		
<hr/>	34,43%	36,20%
dochody bieżące		
obsługa zadłużenia		
<hr/>	7,51%	7,56%
dochody własne		

## Zadłużenie ogółem / dochody bieżące



## Analiza zadłużenia

Zadłużenie ogółem miasta między rokiem 2010 a 2015 zmniejszyło się o -0,01% do poziomu 70,68 mln złotych, co stanowi 34,43% dochodów bieżących.

Stosunek zadłużenia bezpośredniego do dochodów własnych spadł z poziomu 72,72% w 2010 roku do 51,02% w 2015 roku.

Wydatki na obsługę zadłużenia bezpośredniego w 2015 roku wyniosą 7,51% dochodów własnych i będą niższe o 0,05 p.p. niż w roku ubiegłym.

Przeciętny koszt długu samorządu wynosi 4,83%, natomiast średni okres spłaty zadłużenia miasta wynosi 3 lata.

## Zadłużenie w mln PLN

	2010	2011	2012	2013	2014	2015
Krótkoterminowe	0,0	0,0	0,0	0,0	0,0	0,0
Długoterminowe	70,7	63,6	64,4	65,6	72,5	70,7
Zadłużenie bezpośrednie	70,7	63,6	64,4	65,6	72,5	70,7
+ Inne zobowiązania dłużne	0,0	0,0	0,0	0,0	0,0	0,0
Zadłużenie ogółem	70,7	63,6	64,4	65,6	72,5	70,7
- Wolne środki (nadwyżka z lat ubiegłych)	0,0	0,0	0,0	0,0	0,0	1,9
Zadłużenie ogółem netto	70,7	63,6	64,4	65,6	72,5	68,8
+ Udzielone poręczenia	0,0	1,7	1,7	1,7	1,7	0,4
+ Zadłużenie spółek komunalnych oraz SPZOZ-ów (bez poręczeń)	0,0	0,0	0,0	0,0	0,0	0,0
Zadłużenie ogółem i zobowiązania pośrednie netto	70,7	65,2	66,1	67,3	74,1	69,2
Zobowiązania wymagalne	0,0	0,0	0,0	0,0	0,0	0,0
Zobowiązania wymagalne z tyt. ZUS	0,0	0,0	0,0	0,0	0,0	0,0

## Ostrów Wielkopolski - gmina miejska

## Wybrane wskaźniki finansowe

	2010	2011	2012	2013	2014	2015
Nadwyżka operacyjna netto / Dochody bieżące netto	12,6%	14,7%	15,2%	14,0%	15,2%	13,7%
Nadwyżka operacyjna / Dochody bieżące	11,0%	13,0%	13,3%	12,4%	13,9%	12,7%
Środki operacyjne / Dochody ogółem	11,6%	14,6%	14,5%	13,7%	14,2%	13,7%
Zmiana dochodów własnych (zmiana w ciągu roku)	-11,4%	9,9%	,9%	10,5%	12,1%	3,7%
Zmiana zadłużenia ogółem (zmiana w ciągu roku)	20,1%	-10,1%	1,4%	1,8%	10,4%	-2,5%
Obsługa zadłużenia bezpośredniego / Dochody własne	3,4%	14,7%	9,9%	8,9%	7,6%	7,5%
Obsługa zadłużenia bezpośredniego / Środki operacyjne	16,8%	63,7%	41,2%	40,5%	32,8%	36,3%
Zadłużenie bezpośrednie / Nadwyżka operacyjna (lata)	4,3	3,0	2,9	2,9	2,6	2,7
Zadłużenie bezpośrednie / Dochody własne	72,7%	59,5%	59,8%	55,1%	54,3%	51,0%
Zadłużenie ogółem / Nadwyżka operacyjna (lata)	4,3	3,0	2,9	2,9	2,6	2,7
Obsługa zadłużenia / (Środki operacyjne + Nadwyżka z lat ubiegłych)	16,8%	63,7%	41,2%	40,5%	32,8%	34,1%
Dochody podatkowe / Dochody bieżące	53,7%	55,7%	56,1%	55,0%	51,9%	54,6%
Podatki lokalne / Dochody podatkowe ogółem	48,0%	48,8%	48,3%	48,1%	46,0%	46,3%
Otrzymane transfery bieżące / Dochody bieżące	36,1%	34,8%	36,3%	35,6%	34,1%	33,1%
Dochody bieżące / Dochody ogółem	88,4%	95,7%	93,5%	95,5%	92,4%	98,2%
Dochody własne / Dochody ogółem	57,2%	63,1%	60,1%	62,4%	61,6%	66,3%
Wydatki na wynagrodzenia / (Wydatki bieżące - Odsetki zapłacone)	38,5%	41,3%	42,0%	40,2%	38,6%	38,6%
Transfery bieżące / (Wydatki bieżące - Odsetki zapłacone)	41,6%	41,0%	43,0%	41,5%	40,2%	38,4%
Wydatki majątkowe / Wydatki ogółem	25,2%	15,1%	19,5%	16,8%	22,5%	14,7%
Odsetki / Średni stan długu	4,9%	5,3%	5,6%	5,4%	4,1%	3,7%
Nadwyżka operacyjna / Wydatki majątkowe	36,7%	84,0%	63,6%	70,1%	55,8%	84,1%
Dochody majątkowe / Wydatki majątkowe	44,0%	29,2%	33,2%	26,6%	32,9%	11,9%
Zmiana zadłużenia netto / Wydatki majątkowe	26,4%	-28,4%	2,5%	3,7%	13,7%	-5,8%
Nadwyżka (deficyt) / Wydatki majątkowe	-19,3%	13,1%	-3,2%	-3,3%	-11,3%	-4,0%
(Nadwyżka operacyjna + Dochody majątkowe) / Wydatki majątkowe	80,7%	113,1%	96,8%	96,7%	88,7%	96,0%

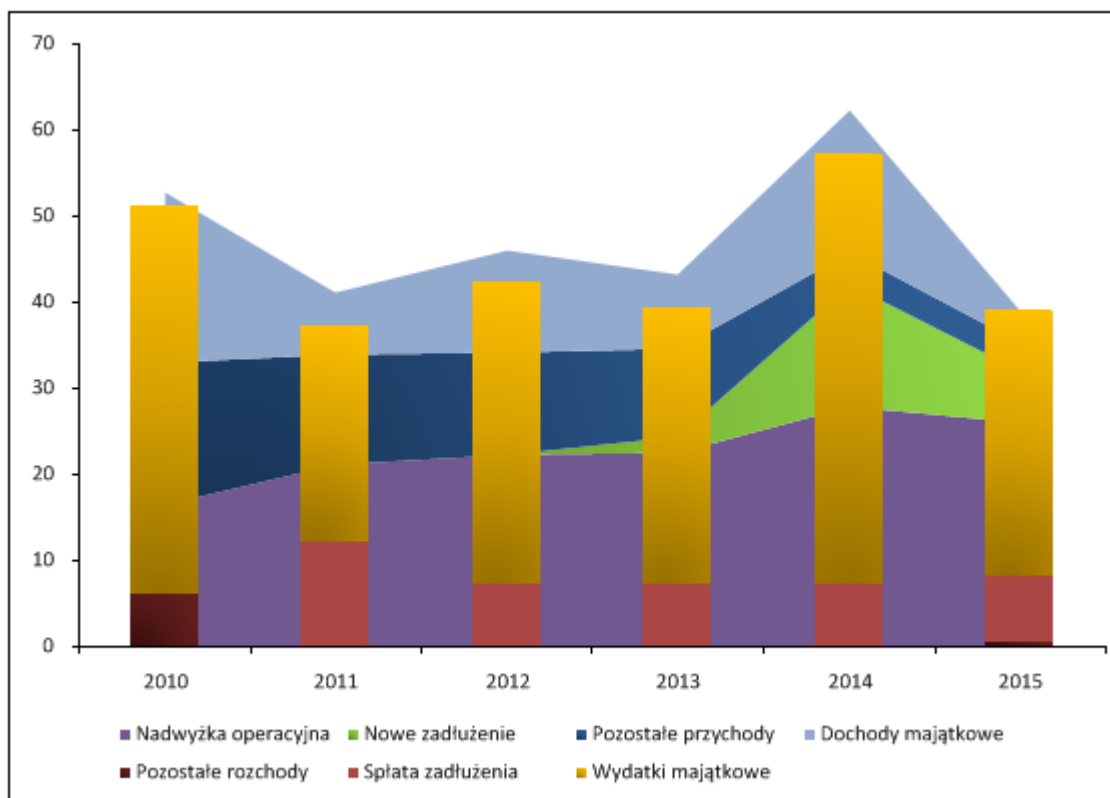
## Ostrów Wielkopolski - gmina miejska

## Dane finansowe w mln PLN

	2010	2011	2012	2013	2014	2015
<b>1. Dochody bieżące (1a+1b+1c+1d)</b>	<b>150,3</b>	<b>161,9</b>	<b>167,7</b>	<b>182,4</b>	<b>200,2</b>	<b>205,3</b>
a. Dochody podatkowe, w tym:	80,7	90,2	94,1	100,4	103,9	112,1
- PIT	39,9	43,6	46,7	50,2	53,9	57,9
- CIT	2,1	2,6	1,9	1,9	2,2	2,3
- Podatki lokalne	38,7	44,0	45,5	48,3	47,8	51,9
b. Transfery bieżące (dotacje i subwencje)	54,3	56,3	61,0	64,9	68,2	67,8
c. Opłaty i pozostałe dochody operacyjne	14,5	14,5	12,0	16,4	27,6	24,7
d. Dochody finansowe	0,8	0,9	0,6	0,7	0,5	0,6
<b>2. Wydatki bieżące (2a+2b+2c+2d)</b>	<b>133,8</b>	<b>140,8</b>	<b>145,3</b>	<b>159,8</b>	<b>172,3</b>	<b>179,2</b>
a. Wynagrodzenia i pochodne	50,2	56,7	59,5	62,8	65,4	68,2
b. Poręczenia	0,0	0,0	0,0	0,0	0,0	0,4
c. Odsetki	3,2	3,6	3,6	3,5	2,9	2,6
d. Pozostałe	80,4	80,5	82,3	93,5	104,0	108,0
<b>3. Nadwyżka operacyjna (1-2)</b>	<b>16,5</b>	<b>21,1</b>	<b>22,4</b>	<b>22,6</b>	<b>27,9</b>	<b>26,0</b>
<b>4. Bilans majątkowy (4a-4b)</b>	<b>-25,2</b>	<b>-17,8</b>	<b>-23,5</b>	<b>-23,7</b>	<b>-33,6</b>	<b>-27,3</b>
a. Dochody majątkowe, w tym:	19,8	7,3	11,7	8,6	16,5	3,7
- dotacje na inwestycje	18,5	6,1	10,6	7,0	14,9	2,6
b. Wydatki majątkowe	45,0	25,1	35,2	32,3	50,1	30,9
<b>5. Nadwyżka / deficyt (3+4)</b>	<b>-8,7</b>	<b>3,3</b>	<b>-1,1</b>	<b>-1,1</b>	<b>-5,7</b>	<b>-1,2</b>
<b>6. Zmiana zadłużenia netto (6a-6b)</b>	<b>-0,1</b>	<b>-12,1</b>	<b>-7,1</b>	<b>-5,3</b>	<b>6,8</b>	<b>-1,8</b>
a. Nowe zadłużenie	0,0	0,0	0,0	1,8	14,1	6,0
b. Spłata zadłużenia	0,1	12,1	7,1	7,1	7,2	7,8
<b>6.1. Pozostałe przychody</b>	<b>16,6</b>	<b>12,8</b>	<b>11,9</b>	<b>10,2</b>	<b>3,8</b>	<b>3,4</b>
<b>6.2. Pozostałe rozchody</b>	<b>6,0</b>	<b>0,0</b>	<b>0,0</b>	<b>0,0</b>	<b>0,0</b>	<b>0,4</b>
<b>7. Wynik budżetu ogółem (5+6+6.1-6.2)</b>	<b>1,8</b>	<b>3,9</b>	<b>3,7</b>	<b>3,8</b>	<b>4,9</b>	<b>0,0</b>

## Ostrów Wielkopolski - gmina miejska

**Analiza możliwości inwestycyjnych i wiarygodności kredytowej**  
**(dane w mln PLN)**



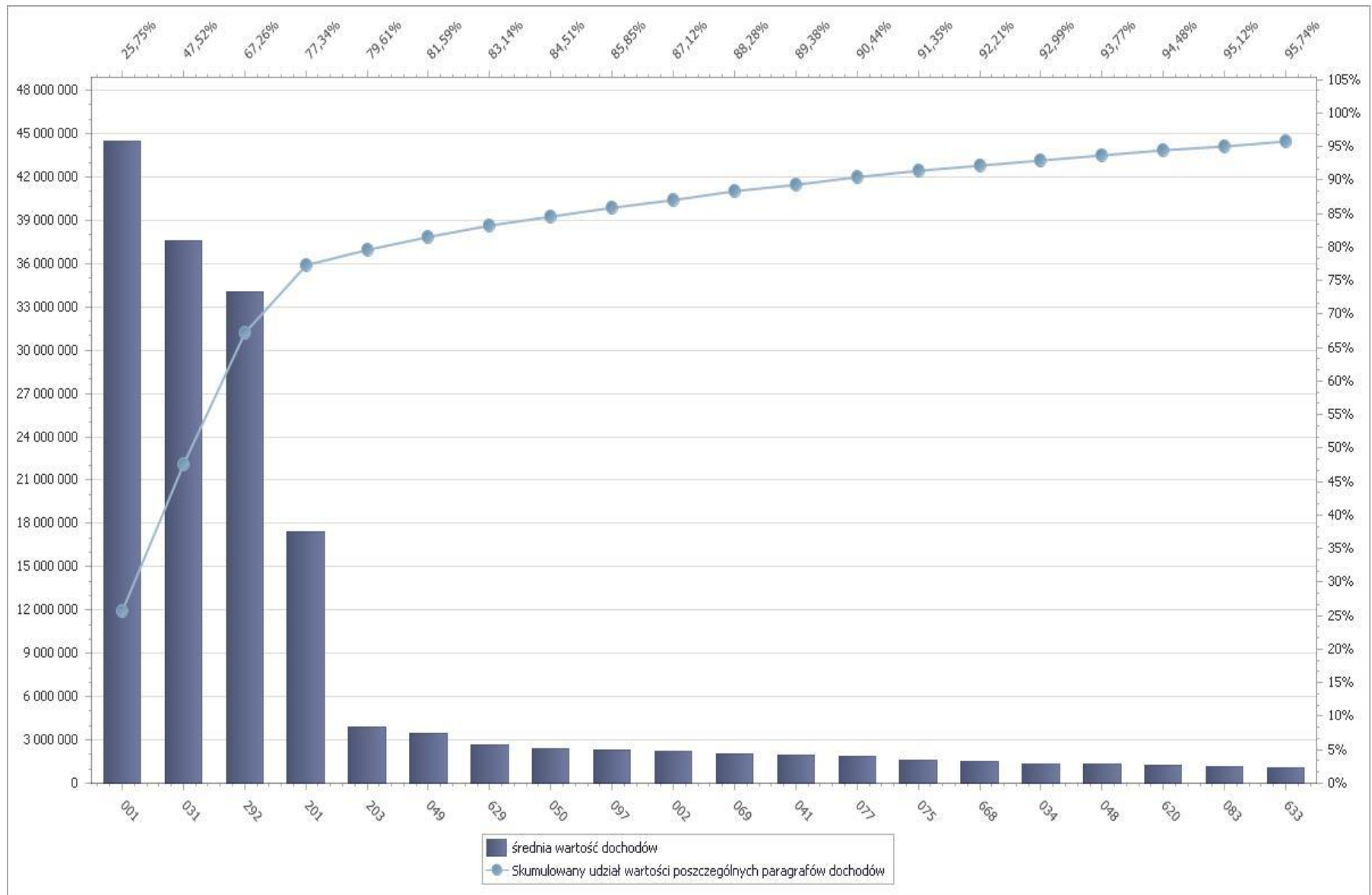
Analiza dochodów (dane w PLN)

Lp	Paragraf	Opis	średnia wartość dochodów	Skumulowany udział wartości poszczególnych paragrafów dochodów	% pozycji dochodów	2006	2007	2008	2009	2010	2011	2012	2013	2014	2015
1	1	Podatek dochodowy od osób fizycznych	44 447 421	25,75%	25,7%	31 148 802	37 721 468	42 792 077	40 547 049	39 901 490	43 615 002	46 684 347	50 245 124	53 879 992	57 938 862
2	31	Podatek od nieruchomości	37 586 632	47,52%	21,8%	28 988 491	31 735 023	33 277 570	33 387 066	33 979 553	38 892 054	40 876 014	43 412 303	43 768 246	47 550 000
3	292	Subwencje ogólne z budżetu państwa	34 065 731	67,26%	19,7%	27 489 490	27 608 030	29 353 864	31 227 884	32 781 052	34 315 292	37 779 138	38 475 610	39 598 553	42 028 396
4	201	Dotacje celowe otrzymane z budżetu państwa na realizację zadań bieżących z zakresu administracji rządowej oraz innych zadań zleconych gminie (związkom gmin) ustawami	17 405 305	77,34%	10,1%	15 996 924	17 460 456	16 391 460	16 514 500	17 444 268	17 260 865	17 360 528	18 243 997	19 304 589	18 075 466
5	203	Dotacje celowe otrzymane z budżetu państwa na realizację własnych zadań bieżących gmin (związków gmin)	3 926 604	79,61%	2,3%	2 430 137	2 626 788	2 920 034	2 427 125	2 766 614	2 865 023	3 495 637	5 576 927	7 832 387	6 325 365
6	49	Wpływy z innych lokalnych opłat pobieranych przez jednostki samorządu terytorialnego na podstawie odrębnych ustaw	3 416 120	81,59%	2,0%	62 482	325 323	608 294	1 733 234	656 158	1 561 506	708 602	5 283 746	12 219 984	11 001 870
7	629	Środki na dofinansowanie własnych inwestycji gmin (związków gmin), powiatów (związków powiatów), samorządów województw, pozyskane z innych źródeł	2 666 188	83,14%	1,5%	0	1 018 143	816 212	1 577 625	9 686 125	3 153 751	9 047 332	1 362 689	0	0
8	50	Podatek od czynności cywilnoprawnych	2 370 703	84,51%	1,4%	1 719 352	2 592 942	3 276 443	2 619 218	2 090 327	2 490 963	1 820 580	2 348 698	2 288 507	2 460 000
9	97	Wpływy z różnych dochodów	2 319 776	85,85%	1,3%	800 959	1 830 676	3 595 681	10 212 265	549 431	1 440 933	292 380	186 633	2 925 443	1 363 358
10	2	Podatek dochodowy od osób prawnych	2 184 167	87,12%	1,3%	2 345 141	2 759 475	2 171 311	1 621 906	2 051 985	2 595 690	1 935 197	1 880 554	2 180 416	2 300 000
11	69	Wpływy z różnych opłat	2 003 859	88,28%	1,2%	1 136 425	971 051	1 805 893	2 017 763	3 523 724	2 954 815	2 814 397	2 665 423	1 027 045	1 122 052
12	41	Wpływy z opłaty skarbowej	1 904 539	89,38%	1,1%	2 687 733	2 660 465	2 495 240	1 561 011	1 652 153	1 615 320	1 531 987	1 571 950	1 669 530	1 600 000
13	77	Wpłaty z tytułu odpłatnego nabycia prawa własności oraz prawa użytkowania wieczystego nieruchomości	1 821 862	90,44%	1,1%	794 606	1 235 139	5 666 919	4 874 078	1 162 827	323 256	517 193	1 206 431	1 438 175	1 000 000
14	75	Dochoady z najmu i dzierżawy składników majątkowych Skarbu Państwa, jednostek samorządu terytorialnego lub innych jednostek zaliczanych do sektora finansów publicznych oraz innych umów o podobnym charakterze	1 568 528	91,35%	0,9%	853 235	469 849	718 915	1 564 550	1 887 654	1 785 426	1 854 912	1 859 310	2 275 351	2 416 076

Analiza dochodów c.d. (dane w PLN)

Lp	Paragraf	Opis	średnia wartość dochodów	Skumulowany udział wartości poszczególnych paragrafów dochodów	% pozycji dochodów	2006	2007	2008	2009	2010	2011	2012	2013	2014	2015
15	668	Wpłata środków finansowych z niewykorzystanych w terminie wydatków, które nie wygasają z upływem roku budżetowego	1 490 965	92,21%	0,9%	0	0	0	0	6 897 872	1 027 799	760 362	4 921 825	727 408	574 384
16	34	Podatek od środków transportowych	1 350 698	92,99%	0,8%	1 177 465	1 287 620	1 377 364	1 519 342	1 512 686	1 571 676	1 693 661	1 541 252	935 917	890 000
17	48	Wpływy z opłat za zezwolenia na sprzedaż napojów alkoholowych	1 331 387	93,77%	0,8%	994 294	1 172 088	1 238 190	1 290 066	1 366 542	1 376 028	1 428 328	1 568 927	1 633 413	1 246 000
18	620	Dotacje celowe w ramach programów finansowanych z udziałem środków europejskich oraz środków, o których mowa w art. 5 ust. 1 pkt 3 oraz ust. 3 pkt 5 i 6 ustawy, lub płatności w ramach budżetu środków europejskich	1 231 099	94,48%	0,7%	0	0	0	0	0	0	0	0	10 837 489	1 473 500
19	83	Wpływy z usług	1 106 065	95,12%	0,6%	782 720	647 057	395 553	402 850	379 631	532 269	535 985	478 653	3 282 155	3 623 776
20	633	Dotacje celowe otrzymane z budżetu państwa na realizację inwestycji i zakupów inwestycyjnych własnych gmin (związków gmin)	1 069 314	95,74%	0,6%	0	126 715	1 590 579	2 814 900	1 696 232	1 251 540	257 266	0	2 955 908	0

# Wykres analizy dochodów

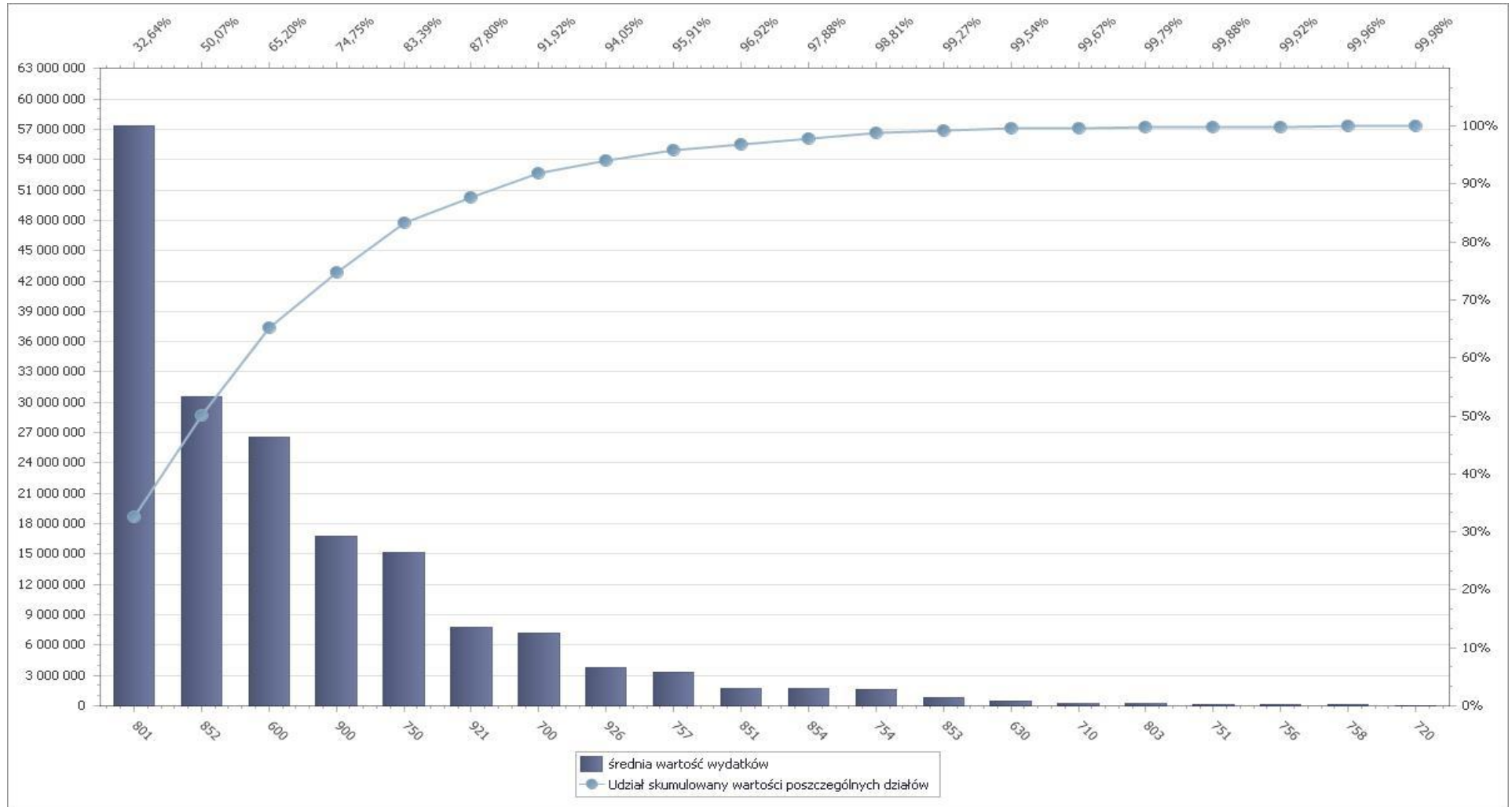




## Analiza wydatków (dane w PLN)

Lp	Paragraf	Opis	średnia wartość wydatków	Udział skumulowany wartości poszczególnych działów	% pozycji wydatków	2006	2007	2008	2009	2010	2011	2012	2013	2014	2015
1	801	Oświata i wychowanie	57 299 802	32,64%	32,6%	39 416 337	40 757 061	46 996 634	54 320 220	51 701 267	57 106 123	64 753 081	69 627 996	71 952 447	76 366 851
2	852	Pomoc społeczna	30 600 933	50,07%	17,4%	26 997 945	27 636 122	26 846 828	27 630 375	30 362 756	30 687 416	31 769 377	34 498 740	35 666 629	33 913 142
3	600	Transport i łączność	26 559 191	65,20%	15,1%	20 442 358	14 244 587	21 944 387	17 253 590	26 467 157	22 690 241	35 469 913	26 787 138	50 444 236	29 848 300
4	900	Gospodarka komunalna i ochrona środowiska	16 769 680	74,75%	9,6%	14 587 261	17 995 328	19 990 828	17 651 054	17 097 997	11 975 875	10 457 978	18 497 534	19 823 097	19 619 846
5	750	Administracja publiczna	15 154 509	83,39%	8,6%	11 460 753	11 995 145	14 061 544	14 139 204	14 336 955	15 068 588	15 768 423	18 219 306	17 400 197	19 094 971
6	921	Kultura i ochrona dziedzictwa narodowego	7 751 455	87,80%	4,4%	3 744 005	4 815 773	9 662 125	13 860 258	13 709 760	7 174 001	4 707 552	5 489 280	8 385 828	5 965 965
7	700	Gospodarka mieszkaniowa	7 225 285	91,92%	4,1%	6 750 035	7 582 678	8 307 636	7 904 931	11 522 581	7 651 127	5 302 016	5 447 294	4 432 079	7 352 470
8	926	Kultura fizyczna i sport	3 742 956	94,05%	2,1%	1 804 495	9 746 732	2 127 821	6 951 228	1 267 982	2 806 136	1 354 164	2 348 865	3 054 445	5 967 697
9	757	Obsługa długu publicznego	3 271 215	95,91%	1,9%	2 413 403	2 647 198	2 999 636	4 603 442	3 211 652	3 642 734	3 637 568	3 558 297	2 916 672	3 081 543
10	851	Ochrona zdrowia	1 763 207	96,92%	1,0%	1 521 242	1 506 959	1 535 582	1 705 570	1 338 998	1 508 611	1 876 655	1 743 123	2 372 457	2 522 871
11	854	Edukacyjna opieka wychowawcza	1 697 328	97,88%	1,0%	932 572	1 384 125	1 327 488	1 315 753	1 541 265	1 721 842	1 852 337	2 244 865	2 510 646	2 142 387
12	754	Bezpieczeństwo publiczne i ochrona przeciwpożarowa	1 617 774	98,81%	0,9%	1 115 917	1 174 963	1 611 185	1 758 910	1 537 707	1 721 981	1 686 876	1 675 614	1 818 881	2 075 701
13	853	Pozostałe zadania w zakresie polityki społecznej	808 688	99,27%	0,5%	284 800	299 940	532 759	679 962	749 560	997 476	1 448 920	1 410 546	802 844	880 075
14	630	Turystyka	489 313	99,54%	0,3%	66 361	26 368	24 000	1 209 673	2 943 561	523 171	25 000	25 000	25 000	25 000
15	710	Działalność usługowa	224 565	99,67%	0,1%	232 290	237 639	279 832	315 582	226 196	173 892	123 896	210 811	184 744	260 766
16	803	Szkolnictwo wyższe	214 550	99,79%	0,1%	389 125	463 361	272 157	267 848	225 540	236 409	207 503	83 551	0	0
17	751	Urzędy naczelnych organów władzy państwowej, kontroli i ochrony prawa oraz sądownictwa	151 394	99,88%	0,1%	182 627	97 947	10 976	102 050	321 091	114 456	12 757	12 757	430 518	228 758
18	756	Dochody od osób prawnych, od osób fizycznych i od innych jednostek nieposiadających osobowości prawnej oraz wydatki związane z ich poborem	73 059	99,92%	0,0%	0	144 000	152 452	150 277	139 882	143 982	0	0	0	0
19	758	Różne rozliczenia	69 713	99,96%	0,0%	0	0	3 618	3 631	3 618	3 607	0	0	0	682 660
20	720	Informatyka	32 868	99,98%	0,0%	0	0	0	0	0	0	652	160 799	70 547	96 678

## Wykres analizy wydatków



RATINGI KREDYTOWE WYSTAWIANE PRZEZ INC RATING SP. Z O.O. REPREZENTUJĄ WYŁĄCZNIE OPINIĘ AGENCJI NA TEMAT RYZYKA KREDYTOWEGO OCENIANEGO PODMIOTU. WSZYSTKIE RATINGI KREDYTOWE WYSTAWIANE PRZEZ INC RATING SP. Z O.O. PODLEGAJĄ PEWNYM OGRANICZENIOM, KTÓRE ZOSTAŁY SZCZEGÓŁOWO OPISANE NA STRONIE INTERNETOWEJ AGENCJI ([WWW.INCRATING.PL](http://WWW.INCRATING.PL)). PREZENTOWANY RATING JEST RATINGIEM NIEZAMÓWIONYM OPARTYM O DANE HISTORYCZNE, SPRWOZDANIA BUDŻETOWE JST (2006 - 2Q2015), SPRAWOZDANIA ORGANÓW ZARZĄDZAJĄCYCH I NADZORUJĄCYCH JST ORAZ WIELOLETNIĄ PROGNOZĘ FINANSOWĄ JEDNOSTKI. OCENIANA JEDNOSTKA NIE BRAŁA AKTYWNEGO UDZIAŁU W PROCEDURZE PRYZNANAWANIA OCENY WIARYGODNOŚCI KREDYTOWEJ.