

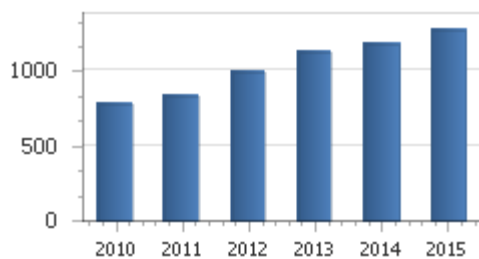
Szczecin - miasto na prawach powiatu

Analityk prowadzący: jacek.skrzypczak@inca.pl

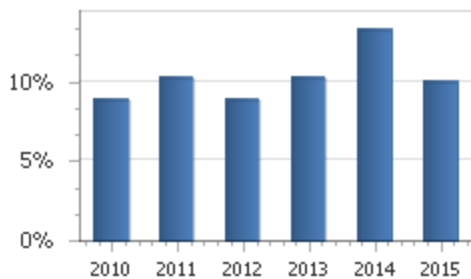
Rating

krajowy	A
międzynarodowy	BBB
perspektywa	stabilna

Dochody własne (w mln PLN)



Marża operacyjna



Wybrane wskaźniki budżetowe

	2015	2014
<u>środki operacyjne</u> dochody ogółem	11,28%	13,32%
<u>dochody własne</u> dochody ogółem	64,37%	63,40%
<u>dochody majątkowe</u> wydatki majątkowe	20,43%	35,13%

Nota informacyjna

INC RATING jest agencją ratingową specjalizującą się w ocenie ryzyka kredytowego jednostek samorządu terytorialnego.

INC RATING przyznaje jednostce długoterminowy rating krajowy **A**, oraz długoterminowy rating międzynarodowy **BBB**. Perspektywa obu ratingów jest **stabilna**.

Opis stosowanej przez INC RATING metodologii oraz wszystkie ograniczenia i zastrzeżenia, którym podlegają ratingi kredytowe nadawane przez INC Rating znajdują się na oficjalnej stronie internetowej Agencji (incrating.pl/spolka/dokumenty-korporacyjne).

Budżet JST

Dochody bieżące jednostki w latach 2010 - 2015 wzrastały z 1 214,38 mln zł w 2010 roku do 1 807,55 mln zł w 2015 roku, co implikuje skumulowany roczny wskaźnik wzrostu (CAGR) na poziomie 8,28%.

Marża operacyjna rozumiana jako udział nadwyżki operacyjnej w dochodach bieżących znajdowała się w przedziale 8,75% - 13,16% osiągając średnią dla okresu w wysokości 10,20%. Nie uwzględniono planów na rok 2015. Przegląd nastąpi po wykonaniu roku 2015.

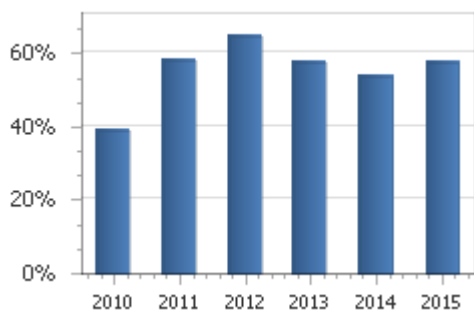
Dochody podatkowe miasta stanowiły od 39,07% do 48,96% dochodów bieżących. Średnio 36,61% dochodów podatkowych stanowiły podatki lokalne. Na przestrzeni ostatnich 6 lat wydatki na wynagrodzenia stanowiły przeciętnie 44,97% wydatków bieżących pomniejszonych o zapłacone odsetki. Natomiast wydatki majątkowe wynosiły średnio 24,88% wydatków ogółem.

Szczecin - miasto na prawach powiatu

Podstawowe wskaźniki zadłużenia

	2015	2014
odsetki zapłacone nadwyżka operacyjna netto	19,42%	9,38%
zadłużenie ogółem dochody bieżące	57,62%	53,66%
obsługa zadłużenia dochody własne	5,24%	3,71%

Zadłużenie ogółem / dochody bieżące



Analiza zadłużenia

Zadłużenie ogółem miasta w latach 2010 - 2015 wzrastało przeciętnie o 17,04% rocznie do poziomu 1 041,50 mln złotych, co stanowi 57,62% dochodów bieżących.

Stosunek zadłużenia bezpośredniego do dochodów własnych wzrastał z poziomu 60,64% w 2010 roku do 82,13% w 2015 roku.

Wydatki na obsługę zadłużenia bezpośredniego w 2015 roku wyniosą 5,24% dochodów własnych i będą wyższe o 1,53 p.p. niż w roku ubiegłym.

Przeciętny koszt długu samorządu wynosi 3,03%, natomiast średni okres spłaty zadłużenia miasta wynosi 5,5 roku.

Zadłużenie w mln PLN

	2010	2011	2012	2013	2014	2015
Krótkoterminowe	0,0	0,0	0,0	0,0	0,0	0,0
Długoterminowe	468,7	753,2	965,2	934,7	924,6	1041,5
Zadłużenie bezpośrednie	468,7	753,2	965,2	934,7	924,6	1041,5
+ Inne zobowiązania dłużne	5,4	9,3	5,3	6,1	0,0	0,0
Zadłużenie ogółem	474,1	762,5	970,5	940,8	924,6	1041,5
- Wolne środki (nadwyżka z lat ubiegłych)	118,0	18,5	0,0	52,7	129,8	115,8
Zadłużenie ogółem netto	356,1	744,0	970,5	888,2	794,8	925,7
+ Udzielone poręczenia	0,0	0,0	370,5	369,6	365,6	31,9
+ Zadłużenie spółek komunalnych oraz SPZOZ-ów (bez poręczeń)	b.d.	b.d.	b.d.	b.d.	b.d.	b.d.
Zadłużenie ogółem i zobowiązania pośrednie netto	356,1	744,0	1341,0	1257,8	1160,4	957,6
Zobowiązania wymagalne	5,4	9,3	5,3	6,1	0,0	0,0
Zobowiązania wymagalne z tyt. ZUS	0,0	0,0	0,0	0,0	0,0	0,0

Szczecin - miasto na prawach powiatu

Wybrane wskaźniki finansowe

	2010	2011	2012	2013	2014	2015
Nadwyżka operacyjna netto / Dochody bieżące netto	9,1%	10,9%	9,8%	11,3%	14,0%	12,0%
Nadwyżka operacyjna / Dochody bieżące	8,9%	10,2%	8,8%	10,2%	13,2%	10,0%
Środki operacyjne / Dochody ogółem	9,1%	10,9%	9,5%	11,1%	13,3%	11,3%
Zmiana dochodów własnych (zmiana w ciągu roku)	-7,3%	7,5%	20,2%	12,3%	5,9%	6,8%
Zmiana zadłużenia ogółem (zmiana w ciągu roku)	73,4%	60,7%	28,1%	-3,2%	-1,1%	10,4%
Obsługa zadłużenia bezpośredniego / Dochody własne	4,8%	7,0%	6,1%	5,7%	3,7%	5,2%
Obsługa zadłużenia bezpośredniego / Środki operacyjne	31,8%	38,4%	38,6%	32,5%	17,7%	29,9%
Zadłużenie bezpośrednie / Nadwyżka operacyjna (lata)	4,4	5,6	7,3	5,6	4,1	5,8
Zadłużenie bezpośrednie / Dochody własne	60,6%	90,7%	96,7%	83,4%	77,9%	82,1%
Zadłużenie ogółem / Nadwyżka operacyjna (lata)	4,4	5,7	7,4	5,6	4,1	5,8
Obsługa zadłużenia / (Środki operacyjne + Nadwyżka z lat ubiegłych)	15,9%	34,2%	38,6%	25,6%	11,6%	19,7%
Dochody podatkowe / Dochody bieżące	49,0%	48,9%	43,2%	41,3%	40,9%	39,1%
Podatki lokalne / Dochody podatkowe ogółem	35,7%	36,1%	37,0%	37,6%	37,2%	36,0%
Otrzymane transfery bieżące / Dochody bieżące	38,2%	38,0%	35,3%	33,7%	33,0%	32,0%
Dochody bieżące / Dochody ogółem	94,5%	94,9%	90,4%	92,4%	92,0%	91,8%
Dochody własne / Dochody ogółem	60,1%	60,1%	60,1%	63,1%	63,4%	64,4%
Wydatki na wynagrodzenia / (Wydatki bieżące - Odsetki zapłacone)	47,6%	48,9%	45,7%	44,1%	42,9%	40,5%
Transfery bieżące / (Wydatki bieżące - Odsetki zapłacone)	42,3%	42,9%	39,5%	38,3%	38,6%	36,4%
Wydatki majątkowe / Wydatki ogółem	25,7%	27,1%	24,4%	17,1%	22,1%	32,8%
Odsetki / Średni stan długu	2,6%	2,7%	3,2%	3,0%	2,4%	4,3%
Nadwyżka operacyjna / Wydatki majątkowe	28,0%	30,6%	29,7%	55,3%	53,4%	22,7%
Dochody majątkowe / Wydatki majątkowe	18,6%	16,2%	36,1%	44,2%	35,1%	20,4%
Zmiana zadłużenia netto / Wydatki majątkowe	51,7%	64,9%	48,0%	-10,0%	-2,4%	12,1%
Nadwyżka (deficyt) / Wydatki majątkowe	-53,4%	-53,2%	-34,2%	-,5%	-11,4%	-56,9%
(Nadwyżka operacyjna + Dochody majątkowe) / Wydatki majątkowe	46,6%	46,8%	65,8%	99,5%	88,6%	43,1%

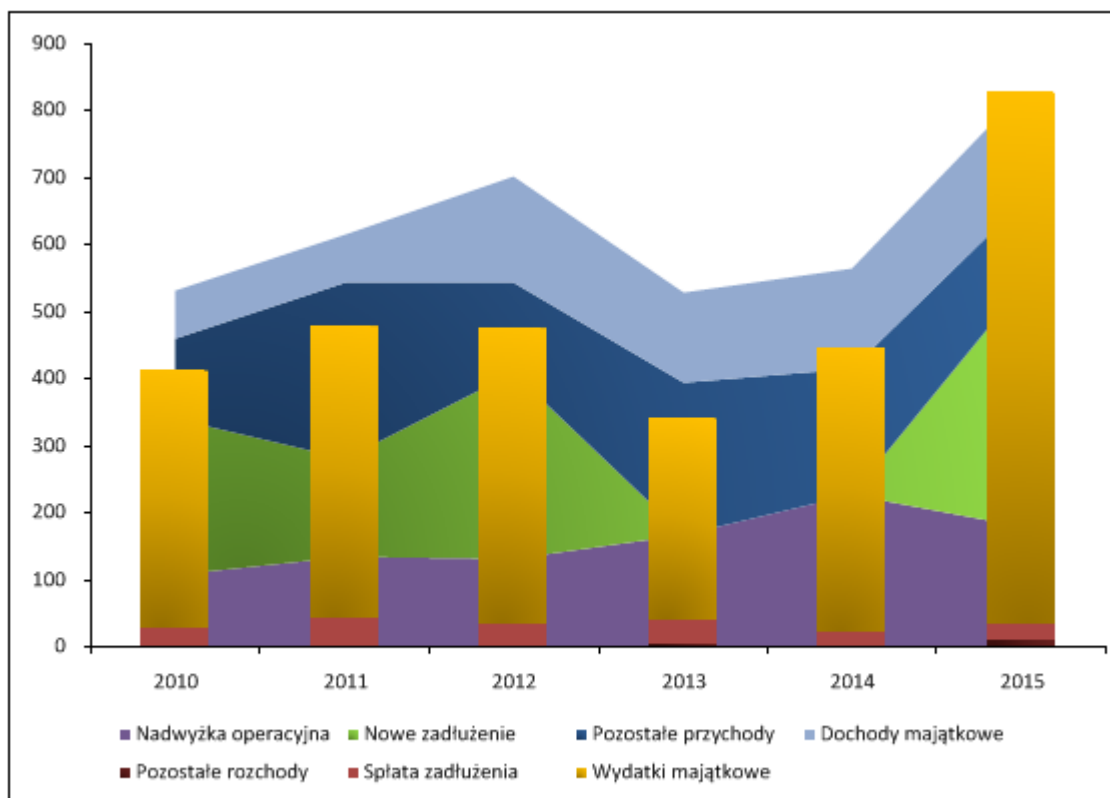
Szczecin - miasto na prawach powiatu

Dane finansowe w mln PLN

	2010	2011	2012	2013	2014	2015
1. Dochody bieżące (1a+1b+1c+1d)	1214,4	1312,2	1500,6	1641,0	1722,9	1807,5
a. Dochody podatkowe, w tym:	594,6	641,3	648,1	677,9	704,7	706,3
- PIT	358,6	381,3	380,8	397,6	416,6	426,3
- CIT	24,0	28,4	27,3	25,1	25,8	25,6
- Podatki lokalne	212,0	231,5	240,0	255,2	262,3	254,4
b. Transfery bieżące (dotacje i subwencje)	464,1	498,6	529,9	553,7	568,5	577,7
c. Opłaty i pozostałe dochody operacyjne	148,3	164,1	309,9	398,1	440,9	517,2
d. Dochody finansowe	7,4	8,2	12,7	11,3	8,8	6,4
2. Wydatki bieżące (2a+2b+2c+2d)	1106,9	1178,0	1369,3	1472,9	1496,1	1627,2
a. Wynagrodzenia i pochodne	522,7	567,7	614,0	637,7	632,6	641,7
b. Poręczenia	0,0	0,0	0,0	0,0	0,0	31,9
c. Odsetki	9,6	16,5	27,1	28,1	22,6	41,9
d. Pozostałe	574,6	593,8	728,1	807,1	841,0	911,7
3. Nadwyżka operacyjna (1-2)	107,5	134,2	131,3	168,1	226,8	180,3
4. Bilans majątkowy (4a-4b)	-312,5	-367,3	-282,5	-169,6	-275,3	-632,7
a. Dochody majątkowe, w tym:	71,2	71,1	159,6	134,3	149,1	162,5
- dotacje na inwestycje	48,5	53,9	131,9	100,8	116,6	124,3
b. Wydatki majątkowe	383,7	438,4	442,1	303,9	424,3	795,2
5. Nadwyżka / deficyt (3+4)	-205,1	-233,2	-151,1	-1,6	-48,5	-452,4
6. Zmiana zadłużenia netto (6a-6b)	207,1	106,3	244,0	-35,6	-21,5	332,9
a. Nowe zadłużenie	234,7	147,6	277,9	0,0	0,0	357,5
b. Spłata zadłużenia	27,7	41,3	34,0	35,6	21,5	24,5
6.1. Pozostałe przychody	119,7	261,7	134,8	227,7	188,9	127,4
6.2. Pozostałe rozchody	0,0	0,0	0,0	2,0	0,0	8,0
7. Wynik budżetu ogółem (5+6+6.1-6.2)	121,7	134,8	227,7	188,5	118,9	0,0

Szczecin - miasto na prawach powiatu

Analiza możliwości inwestycyjnych i wiarygodności kredytowej
(dane w mln PLN)

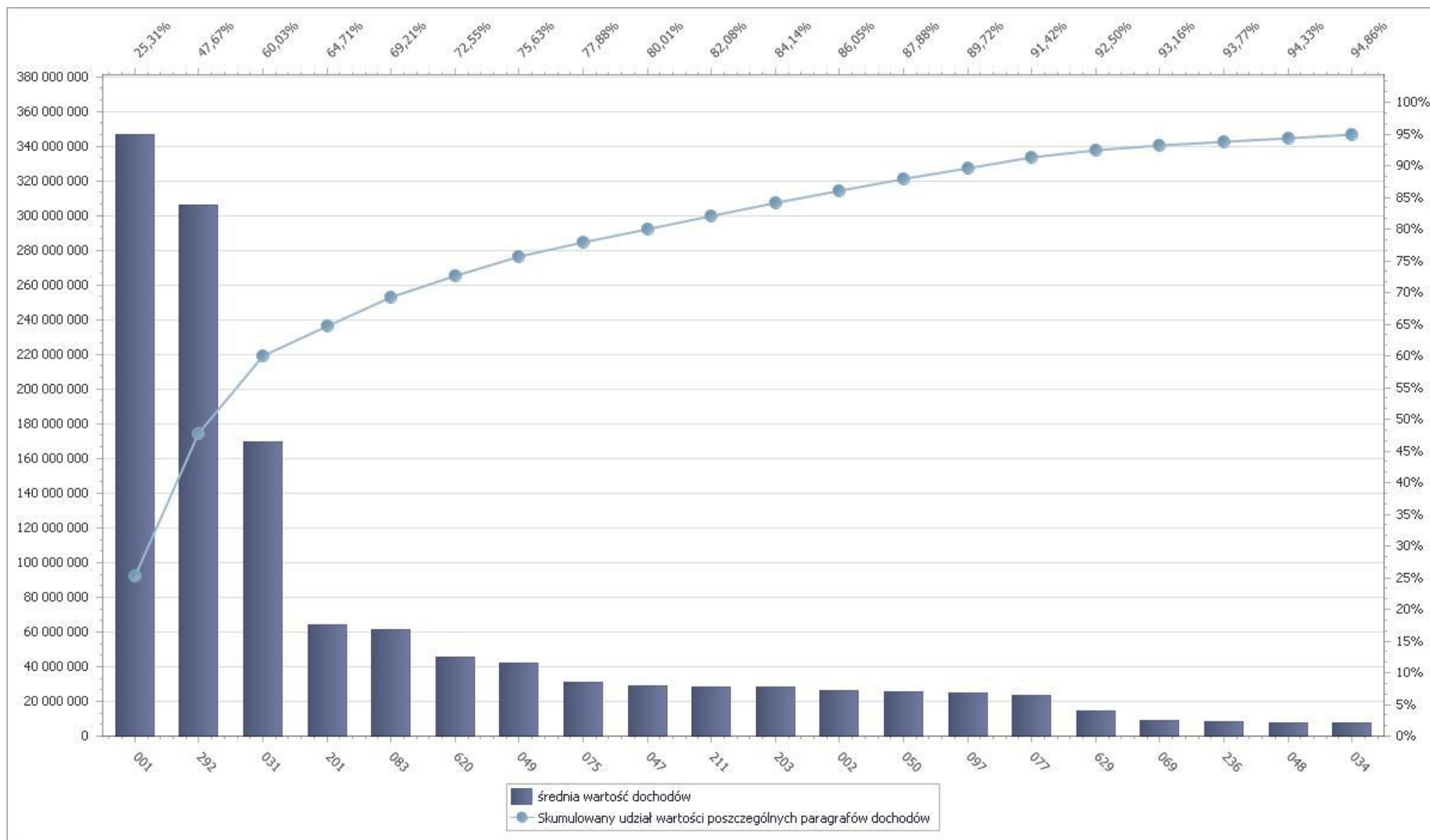


Analiza dochodów w latach 2007 – 2015 (3Q) (dane w PLN)

Lp	Paragraf	Opis	średnia wartość dochodów	Skumulowany udział wartości poszczególnych paragrafów dochodów	% pozycji dochodów	2007	2008	2009	2010	2011	2012	2013	2014	2015
1	1	Podatek dochodowy od osób fizycznych	346 428 346	25,31%	25,3%	345 942 142	385 319 694	371 802 869	358 589 407	381 349 250	380 753 421	397 619 744	416 627 027	426 279 907
2	292	Subwencje ogólne z budżetu państwa	305 936 419	47,67%	22,4%	250 527 910	281 253 501	306 159 924	323 139 906	352 165 164	372 728 384	386 852 170	387 677 006	398 860 229
3	31	Podatek od nieruchomości	169 203 246	60,03%	12,4%	144 475 158	161 934 787	160 949 190	172 418 040	194 590 871	203 515 182	215 862 431	221 458 797	216 828 000
4	201	Dotacje celowe otrzymane z budżetu państwa na realizację zadań bieżących z zakresu administracji rządowej oraz innych zadań zleconych gminie (związkom gmin) ustawami	64 066 028	64,71%	4,7%	74 406 115	69 855 975	68 109 024	69 336 462	70 247 482	71 076 129	70 160 845	74 312 523	73 155 724
5	83	Wpływy z usług	61 596 753	69,21%	4,5%	7 587 507	8 553 846	10 120 513	11 166 314	16 910 145	127 553 938	142 585 609	142 098 998	149 390 659
6	620	Dotacje celowe w ramach programów finansowanych z udziałem środków europejskich oraz środków, o których mowa w art. 5 ust. 1 pkt 3 oraz ust. 3 pkt 5 i 6 ustawy, lub płatności w ramach budżetu środków europejskich	45 734 599	72,55%	3,3%	0	0	0	8 070 098	44 709 685	110 489 194	96 818 896	113 848 115	83 410 000
7	49	Wpływy z innych lokalnych opłat pobieranych przez jednostki samorządu terytorialnego na podstawie odrębnych ustaw	42 105 316	75,63%	3,1%	826 954	27 896 391	38 903 123	38 540 549	29 263 258	34 993 740	68 440 383	94 188 760	88 000 000
8	75	Dochody z najmu i dzierżawy składników majątkowych Skarbu Państwa, jednostek samorządu terytorialnego lub innych jednostek zaliczanych do sektora finansów publicznych oraz innych umów o podobnym charakterze	30 824 017	77,88%	2,3%	10 277 057	9 605 130	9 286 316	9 324 934	14 049 601	30 322 439	69 617 251	74 253 164	81 504 283
9	47	Wpływy z opłat za zarząd, użytkowanie i użytkowanie wieczyste nieruchomości	29 051 893	80,01%	2,1%	30 197 982	29 571 387	33 517 268	28 593 294	39 592 627	33 292 251	31 678 662	32 461 364	31 614 100
10	211	Dotacje celowe otrzymane z budżetu państwa na zadania bieżące z zakresu administracji rządowej oraz inne zadania zlecone ustawami realizowane przez powiat	28 337 893	82,08%	2,1%	20 472 391	24 226 691	28 061 345	31 643 361	33 861 001	35 185 873	36 981 744	37 099 310	35 847 211

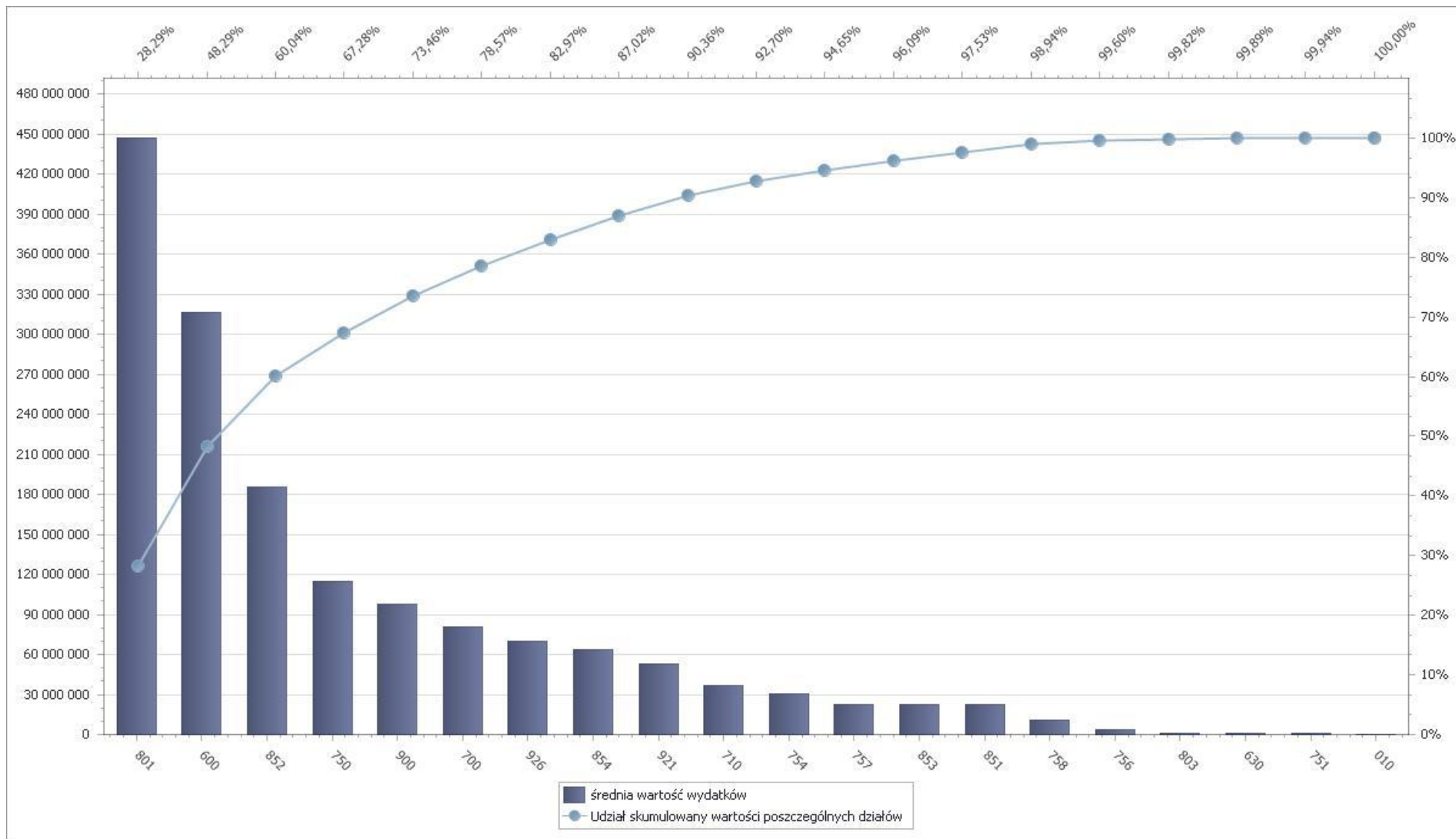
Analiza dochodów w latach 2007 – 2015 (3Q) c.d. (dane w PLN)

Lp	Paragraf	Opis	średnia wartość dochodów	Skumulowany udział wartości poszczególnych paragrafów dochodów	% pozycji dochodów	2007	2008	2009	2010	2011	2012	2013	2014	2015
11	203	Dotacje celowe otrzymane z budżetu państwa na realizację własnych zadań bieżących gmin (związków gmin)	28 268 703	84,14%	2,1%	17 637 492	17 004 670	19 188 098	26 898 573	27 970 883	32 395 156	40 776 264	51 156 240	49 659 654
12	2	Podatek dochodowy od osób prawnych	26 059 031	86,05%	1,9%	32 250 401	36 767 968	35 317 246	24 027 095	28 436 853	27 344 605	25 082 506	25 793 635	25 570 000
13	50	Podatek od czynności cywilnoprawnych	25 174 885	87,88%	1,8%	44 270 909	38 403 207	25 138 399	26 316 387	24 073 514	21 409 852	23 820 487	24 786 091	23 530 000
14	97	Wpływy z różnych dochodów	25 151 492	89,72%	1,8%	8 028 606	9 190 724	7 614 563	4 977 021	10 067 316	29 062 671	30 019 019	41 958 328	110 596 668
15	77	Wpłaty z tytułu odpłatnego nabycia prawa własności oraz prawa użytkowania wieczystego nieruchomości	23 193 975	91,42%	1,7%	30 876 583	34 708 912	19 317 321	20 691 609	14 784 395	24 875 290	28 781 620	23 705 748	34 198 276
16	629	Środki na dofinansowanie własnych inwestycji gmin (związków gmin), powiatów (związków powiatów), samorządów województw, pozyskane z innych źródeł	14 761 891	92,50%	1,1%	54 768 901	26 889 516	17 575 333	28 694 119	2 298 380	697 801	2 064 636	1 606 694	13 023 528
17	69	Wpływy z różnych opłat	9 113 484	93,16%	0,7%	5 481 822	9 389 004	10 745 421	10 962 113	10 492 644	10 052 171	9 490 225	11 418 539	13 102 897
18	236	Dochody jednostek samorządu terytorialnego związane z realizacją zadań z zakresu administracji rządowej oraz innych zadań zleconych ustawami	8 349 915	93,77%	0,6%	6 634 587	8 260 180	9 853 061	9 398 966	9 647 942	9 597 238	11 184 630	9 554 132	9 368 414
19	48	Wpływy z opłat za zezwolenia na sprzedaż napojów alkoholowych	7 596 743	94,33%	0,6%	7 055 363	7 593 486	8 166 994	8 378 676	8 606 900	8 867 238	9 058 031	9 120 748	9 120 000
20	34	Podatek od środków transportowych	7 303 373	94,86%	0,5%	5 260 973	6 227 744	7 034 770	6 932 731	7 740 607	9 639 524	10 224 373	10 973 006	9 000 000



Analiza wydatków w latach 2007 – 2015 (3Q) (dane w PLN)

Lp	Paragraf	Opis	średnia wartość wydatków	Udział skumulowany wartości poszczególnych działań	% pozycji wydatków	2007	2008	2009	2010	2011	2012	2013	2014	2015
1	801	Oświata i wychowanie	447 014 253	28,29%	28,3%	339 301 699	380 771 103	427 451 814	464 798 386	471 815 656	484 366 078	504 779 638	517 752 111	548 595 815
2	600	Transport i łączność	316 040 261	48,29%	20,0%	178 004 227	222 469 524	264 001 990	222 553 261	301 734 598	438 752 247	302 281 366	360 829 954	767 598 595
3	852	Pomoc społeczna	185 619 269	60,04%	11,7%	164 400 769	166 624 762	173 432 373	191 559 671	190 626 242	194 494 745	201 947 422	203 240 113	210 890 170
4	750	Administracja publiczna	114 405 810	67,28%	7,2%	100 301 975	105 107 938	108 932 767	113 908 241	115 138 357	136 878 969	129 908 898	114 815 722	136 008 395
5	900	Gospodarka komunalna i ochrona środowiska	97 793 209	73,46%	6,2%	67 325 986	53 689 238	63 396 393	100 884 788	103 561 553	109 565 393	102 086 861	150 212 226	170 755 077
6	700	Gospodarka mieszkaniowa	80 704 718	78,57%	5,1%	55 772 582	99 635 253	48 085 657	45 500 297	37 515 415	71 832 542	113 725 945	110 236 208	147 957 872
7	926	Kultura fizyczna i sport	69 468 101	82,97%	4,4%	29 699 091	29 581 774	73 464 569	84 590 819	90 775 890	89 165 788	75 162 366	116 445 923	83 841 852
8	854	Edukacyjna opieka wychowawcza	63 986 603	87,02%	4,0%	55 787 484	52 058 677	54 100 665	69 877 122	61 792 815	68 386 894	67 823 846	73 084 302	85 386 871
9	921	Kultura i ochrona dziedzictwa narodowego	52 865 724	90,36%	3,3%	28 261 177	33 316 708	46 657 572	54 524 164	52 962 155	69 766 109	93 508 263	73 735 798	53 753 559
10	710	Działalność usługowa	36 900 923	92,70%	2,3%	12 044 864	22 244 695	24 515 649	22 202 307	67 969 151	27 349 056	64 368 048	79 462 987	32 581 337
11	754	Bezpieczeństwo publiczne i ochrona przeciwpożarowa	30 851 435	94,65%	2,0%	26 114 521	30 320 108	31 411 452	30 246 148	31 615 460	30 961 860	31 906 896	32 410 590	38 618 736
12	757	Obsługa długu publicznego	22 807 249	96,09%	1,4%	12 847 985	12 064 883	12 837 166	9 622 975	16 498 847	27 149 061	28 117 358	22 554 251	73 788 187
13	853	Pozostałe zadania w zakresie polityki społecznej	22 644 090	97,53%	1,4%	13 574 900	18 261 256	23 279 190	23 724 554	29 212 390	24 905 997	25 894 969	29 515 392	25 491 939
14	851	Ochrona zdrowia	22 395 623	98,94%	1,4%	14 050 237	21 734 763	22 651 264	24 374 651	25 988 148	24 714 083	23 895 632	25 659 075	23 695 885
15	758	Różne rozliczenia	10 329 948	99,60%	0,7%	5 871 108	8 452 225	11 035 269	13 150 063	14 514 039	10 649 059	9 476 329	6 034 592	19 544 641
16	756	Dochody od osób prawnych, od osób fizycznych i od innych jednostek nieposiadających osobowości prawnej oraz wydatki związane z ich poborem	3 468 937	99,82%	0,2%	1 290 053	8 614 077	10 471 720	11 629 269	1 239 972	0	0	0	0
17	803	Szkolnictwo wyższe	1 187 386	99,89%	0,1%	48 069	0	0	5 068 625	2 231 376	1 708 840	1 147 387	787 403	700 000
18	630	Turystyka	819 302	99,94%	0,1%	531 233	807 382	656 430	708 039	669 346	658 229	716 709	1 660 254	1 460 008
19	751	Urzędy naczelnych organów władzy państwowej, kontroli i ochrony prawa oraz sądownictwa	811 174	100,00%	0,1%	523 643	59 367	493 705	1 698 783	592 455	67 195	66 958	1 966 834	1 694 724
20	10	Rolnictwo i łowiectwo	36 330	100,00%	0,0%	69 414	60 327	43 502	13 227	16 740	27 601	33 493	28 985	19 007



RATINGI KREDYTOWE WYSTAWIANE PRZEZ INC RATING SP. Z O.O. REPREZENTUJĄ WYŁĄCZNIE OPINIĘ AGENCJI NA TEMAT RYZYKA KREDYTOWEGO OCENIANEGO PODMIOTU. WSZYSTKIE RATINGI KREDYTOWE WYSTAWIANE PRZEZ INC RATING SP. Z O.O. PODLEGAJĄ PEWNYM OGRANICZENIOM, KTÓRE ZOSTAŁY SZCZEGÓŁOWO OPISANE NA STRONIE INTERNETOWEJ AGENCJI (WWW.INCRATING.PL). PREZENTOWANE RATINGI SĄ RATINGAMI NIEZAMÓWIONYMI OPARTYMI O DANE HISTORYCZNE, SPRAWOZDANIA BUDŻETOWE JST ZA (2006 - 3Q2015), SPRAWOZDANIA ORGANÓW ZARZĄDZAJĄCYCH I NADZORUJĄCYCH JST ORAZ WIELOLETNIĄ PROGNOZĘ FINANSOWĄ JEDNOSTKI. OCENIANA JEDNOSTKA NIE BRAŁA AKTYWNEGO UDZIAŁU W PROCEDURZE PRYZNAWANIA OCEN WIARYGODNOŚCI KREDYTOWEJ.