

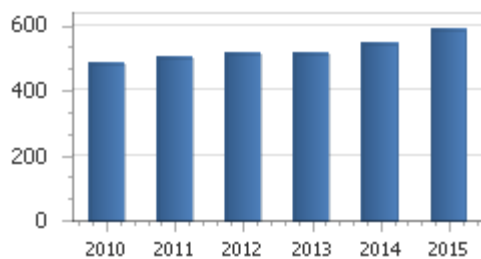
## Kielce - miasto na prawach powiatu

Analityk prowadzący: jacek.skrzypczak@inca.pl

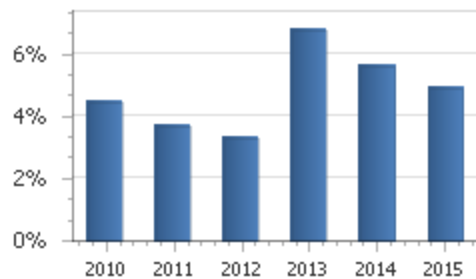
### Rating

krajowy	BBB+
międzynarodowy	BBB-
perspektywa	stabilna

### Dochody własne (w mln PLN)



### Marża operacyjna



### Wybrane wskaźniki budżetowe

	2015	2014
środki operacyjne		
dochody ogółem	6,06%	6,56%
dochody własne		
dochody ogółem	52,50%	51,42%
dochody majątkowe		
wydatki majątkowe	41,06%	52,19%

### Nota informacyjna

INC RATING jest agencją ratingową specjalizującą się w ocenie ryzyka kredytowego jednostek samorządu terytorialnego.

INC RATING przyznaje jednostce długoterminowy rating krajowy **BBB+** oraz długoterminowy rating międzynarodowy **BBB-**. Perspektywa obu ratingów jest **stabilna**.

Opis stosowanej przez INC RATING metodologii oraz wszystkie ograniczenia i zastrzeżenia, którym podlegają ratingi kredytowe nadawane przez INC Rating znajdują się na oficjalnej stronie internetowej Agencji ([incrating.pl/spolka/dokumenty-korporacyjne](http://incrating.pl/spolka/dokumenty-korporacyjne)).

### Budżet JST

Dochody bieżące jednostki w latach 2010 – 2015 wzrastały z 795,68 mln zł w 2010 roku do 960,88 mln zł w 2015 roku, co implikuje skumulowany roczny wskaźnik wzrostu (CAGR) na poziomie 3,85%.

Marża operacyjna rozumiana jako udział nadwyżki operacyjnej w dochodach bieżących znajdowała się w przedziale 3,28% - 6,71% osiągając średnią dla okresu w wysokości 4,75%. Nie uwzględniono planów na rok 2015. Przegląd nastąpi po wykonaniu roku 2015.

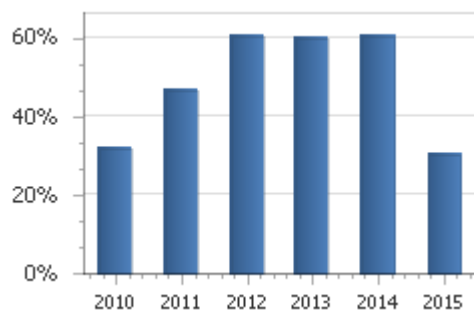
Dochody podatkowe miasta stanowiły od 36,06% do 36,95% dochodów bieżących. Średnio 33,68% dochodów podatkowych stanowiły podatki lokalne. Na przestrzeni ostatnich 6 lat wydatki na wynagrodzenia stanowiły przeciętnie 46,35% wydatków bieżących pomniejszonych o zapłacone odsetki. Natomiast wydatki majątkowe wynosiły średnio 23,89% wydatków ogółem.

## Kielce - miasto na prawach powiatu

## Podstawowe wskaźniki zadłużenia

	2015	2014
odsetki zapłacone	31,19%	24,67%
nadwyżka operacyjna netto		
zadłużenie ogółem	29,93%	60,44%
dochody bieżące		
obsługa zadłużenia	8,46%	11,88%
dochody własne		

## Zadłużenie ogółem / dochody bieżące



## Analiza zadłużenia

Zadłużenie ogółem miasta w latach 2010 – 2015 wzrastało przeciętnie o 2,79% rocznie do poziomu 287,62 mln złotych, co stanowi 29,93% dochodów bieżących.

Stosunek zadłużenia bezpośredniego do dochodów własnych spadał z poziomu 52,34% w 2010 roku do 49,43% w 2015 roku.

Wydatki na obsługę zadłużenia bezpośredniego w 2015 roku wyniosą 8,46% dochodów własnych i będą niższe o 3,42 p.p. niż w roku ubiegłym.

Przeciętny koszt długu samorządu wynosi 3,62%, natomiast średni okres spłaty zadłużenia miasta wynosi 6 lat.

## Zadłużenie w mln PLN

	2010	2011	2012	2013	2014	2015
Krótkoterminowe	0,0	0,0	0,0	0,0	0,0	0,0
Długoterminowe	250,6	386,3	520,1	541,1	569,3	287,6
Zadłużenie bezpośrednie	250,6	386,3	520,1	541,1	569,3	287,6
+ Inne zobowiązania dłużne	0,0	0,1	0,7	1,1	0,0	0,0
Zadłużenie ogółem	250,6	386,4	520,7	542,2	569,3	287,6
- Wolne środki (nadwyżka z lat ubiegłych)	0,0	0,0	0,0	0,0	0,0	42,8
Zadłużenie ogółem netto	250,6	386,4	520,7	542,2	569,3	244,8
+ Udzielone poręczenia	0,0	0,0	0,0	0,0	0,0	0,0
+ Zadłużenie spółek komunalnych oraz SPZOZ-ów (bez poręczeń)	b.d.	b.d.	b.d.	b.d.	b.d.	b.d.
Zadłużenie ogółem i zobowiązania pośrednie netto	250,6	386,4	520,7	542,2	569,3	244,8
Zobowiązania wymagalne	0,0	0,1	0,7	1,1	0,0	0,0
Zobowiązania wymagalne z tyt. ZUS	0,0	0,0	0,0	0,0	0,0	0,0

## Kielce - miasto na prawach powiatu

## Wybrane wskaźniki finansowe

	2010	2011	2012	2013	2014	2015
Nadwyżka operacyjna netto / Dochody bieżące netto	5,3%	4,9%	5,2%	8,2%	7,2%	6,9%
Nadwyżka operacyjna / Dochody bieżące	4,4%	3,6%	3,3%	6,7%	5,6%	4,9%
Środki operacyjne / Dochody ogółem	4,8%	4,1%	4,8%	7,5%	6,6%	6,1%
Zmiana dochodów własnych (zmiana w ciągu roku)	10,8%	4,0%	2,0%	,8%	6,1%	7,1%
Zmiana zadłużenia ogółem (zmiana w ciągu roku)	30,8%	54,1%	34,6%	4,0%	5,2%	-1,6%
Obsługa zadłużenia bezpośredniego / Dochody własne	12,3%	19,8%	7,8%	14,0%	11,9%	8,5%
Obsługa zadłużenia bezpośredniego / Środki operacyjne	133,5%	230,7%	83,5%	92,5%	93,2%	73,3%
Zadłużenie bezpośrednie / Nadwyżka operacyjna (lata)	7,1	12,7	18,4	8,9	10,8	6,2
Zadłużenie bezpośrednie / Dochody własne	52,3%	77,6%	102,4%	105,7%	104,8%	49,4%
Zadłużenie ogółem / Nadwyżka operacyjna (lata)	7,1	12,7	18,4	8,9	10,8	6,2
Obsługa zadłużenia / (Środki operacyjne + Nadwyżka z lat ubiegłych)	133,5%	230,7%	83,5%	92,5%	93,2%	44,8%
Dochody podatkowe / Dochody bieżące	36,9%	36,9%	36,8%	36,1%	36,6%	36,9%
Podatki lokalne / Dochody podatkowe ogółem	35,1%	33,4%	34,1%	34,5%	32,8%	32,1%
Otrzymane transfery bieżące / Dochody bieżące	44,6%	45,0%	45,1%	45,2%	43,6%	41,3%
Dochody bieżące / Dochody ogółem	86,7%	80,9%	87,9%	88,7%	89,2%	86,7%
Dochody własne / Dochody ogółem	52,1%	48,3%	51,7%	49,9%	51,4%	52,5%
Wydatki na wynagrodzenia / (Wydatki bieżące - Odsetki zapłacone)	45,6%	45,5%	47,1%	46,8%	46,0%	47,1%
Transfery bieżące / (Wydatki bieżące - Odsetki zapłacone)	47,2%	47,4%	47,7%	49,4%	47,1%	44,4%
Wydatki majątkowe / Wydatki ogółem	22,7%	28,9%	23,7%	20,1%	19,8%	28,2%
Odsetki / Średni stan długu	4,0%	3,9%	4,2%	3,1%	3,0%	3,6%
Nadwyżka operacyjna / Wydatki majątkowe	15,9%	9,3%	10,9%	28,6%	24,0%	13,0%
Dochody majątkowe / Wydatki majątkowe	55,0%	60,1%	45,7%	54,0%	52,2%	41,1%
Zmiana zadłużenia netto / Wydatki majątkowe	26,5%	41,6%	51,6%	9,8%	12,8%	-2,5%
Nadwyżka (deficyt) / Wydatki majątkowe	-29,1%	-30,6%	-43,4%	-17,5%	-23,8%	-46,0%
(Nadwyżka operacyjna + Dochody majątkowe) / Wydatki majątkowe	70,9%	69,4%	56,6%	82,5%	76,2%	54,0%

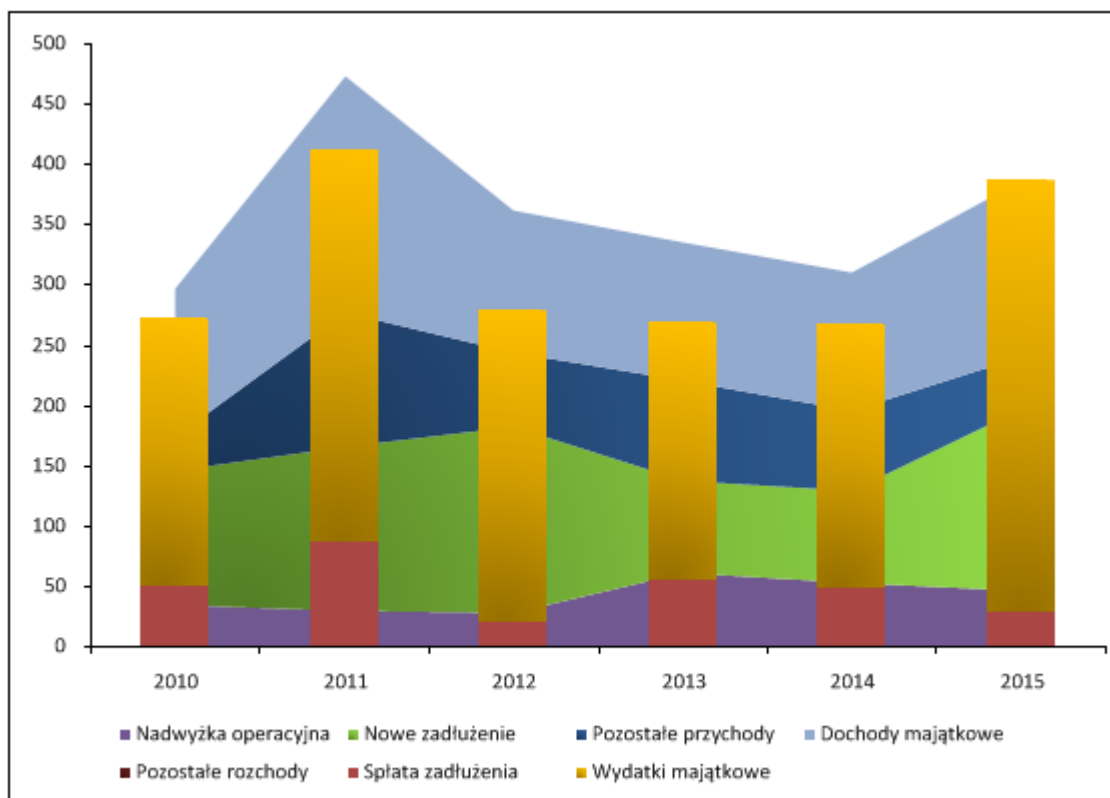
## Kielce - miasto na prawach powiatu

## Dane finansowe w mln PLN

	2010	2011	2012	2013	2014	2015
<b>1. Dochody bieżące (1a+1b+1c+1d)</b>	<b>795,7</b>	<b>833,6</b>	<b>863,1</b>	<b>910,0</b>	<b>941,9</b>	<b>960,9</b>
a. Dochody podatkowe, w tym:	294,0	307,6	317,8	328,2	344,4	354,5
- PIT	175,9	190,9	196,9	204,0	218,9	224,1
- CIT	14,8	13,8	12,5	11,1	12,5	16,7
- Podatki lokalne	103,3	102,9	108,4	113,1	113,0	113,7
b. Transfery bieżące (dotacje i subwencje)	354,6	374,7	389,0	410,9	410,8	397,2
c. Opłaty i pozostałe dochody operacyjne	145,2	149,2	154,2	168,3	185,1	207,9
d. Dochody finansowe	1,8	2,1	2,2	2,6	1,6	1,3
<b>2. Wydatki bieżące (2a+2b+2c+2d)</b>	<b>760,3</b>	<b>803,3</b>	<b>834,8</b>	<b>849,0</b>	<b>889,4</b>	<b>914,3</b>
a. Wynagrodzenia i pochodne	342,5	360,2	384,3	389,5	401,7	420,5
b. Poręczenia	0,0	0,0	0,0	0,0	0,0	0,0
c. Odsetki	8,7	12,4	19,0	16,3	16,7	20,5
d. Pozostałe	409,0	430,7	431,6	443,1	471,0	473,2
<b>3. Nadwyżka operacyjna (1-2)</b>	<b>35,4</b>	<b>30,3</b>	<b>28,3</b>	<b>61,1</b>	<b>52,6</b>	<b>46,6</b>
<b>4. Bilans majątkowy (4a-4b)</b>	<b>-100,1</b>	<b>-130,2</b>	<b>-140,8</b>	<b>-98,4</b>	<b>-104,7</b>	<b>-211,6</b>
a. Dochody majątkowe, w tym:	122,6	196,3	118,5	115,5	114,3	147,4
- dotacje na inwestycje	84,8	157,2	84,7	102,6	102,3	129,2
b. Wydatki majątkowe	222,7	326,5	259,2	213,9	219,0	359,1
<b>5. Nadwyżka / deficyt (3+4)</b>	<b>-64,7</b>	<b>-99,8</b>	<b>-112,4</b>	<b>-37,4</b>	<b>-52,2</b>	<b>-165,0</b>
<b>6. Zmiana zadłużenia netto (6a-6b)</b>	<b>59,9</b>	<b>50,4</b>	<b>134,0</b>	<b>21,4</b>	<b>29,2</b>	<b>122,2</b>
a. Nowe zadłużenie	110,1	136,5	154,6	76,6	77,0	150,9
b. Spłata zadłużenia	50,2	86,1	20,5	55,2	47,8	28,7
<b>6.1. Pozostałe przychody</b>	<b>29,4</b>	<b>110,7</b>	<b>61,2</b>	<b>82,8</b>	<b>66,8</b>	<b>42,8</b>
<b>6.2. Pozostałe rozchody</b>	<b>0,0</b>	<b>0,0</b>	<b>0,0</b>	<b>0,0</b>	<b>0,0</b>	<b>0,0</b>
<b>7. Wynik budżetu ogółem (5+6+6.1-6.2)</b>	<b>24,6</b>	<b>61,2</b>	<b>82,8</b>	<b>66,8</b>	<b>43,8</b>	<b>0,0</b>

## Kielce - miasto na prawach powiatu

**Analiza możliwości inwestycyjnych i wiarygodności kredytowej**  
(dane w mln PLN)



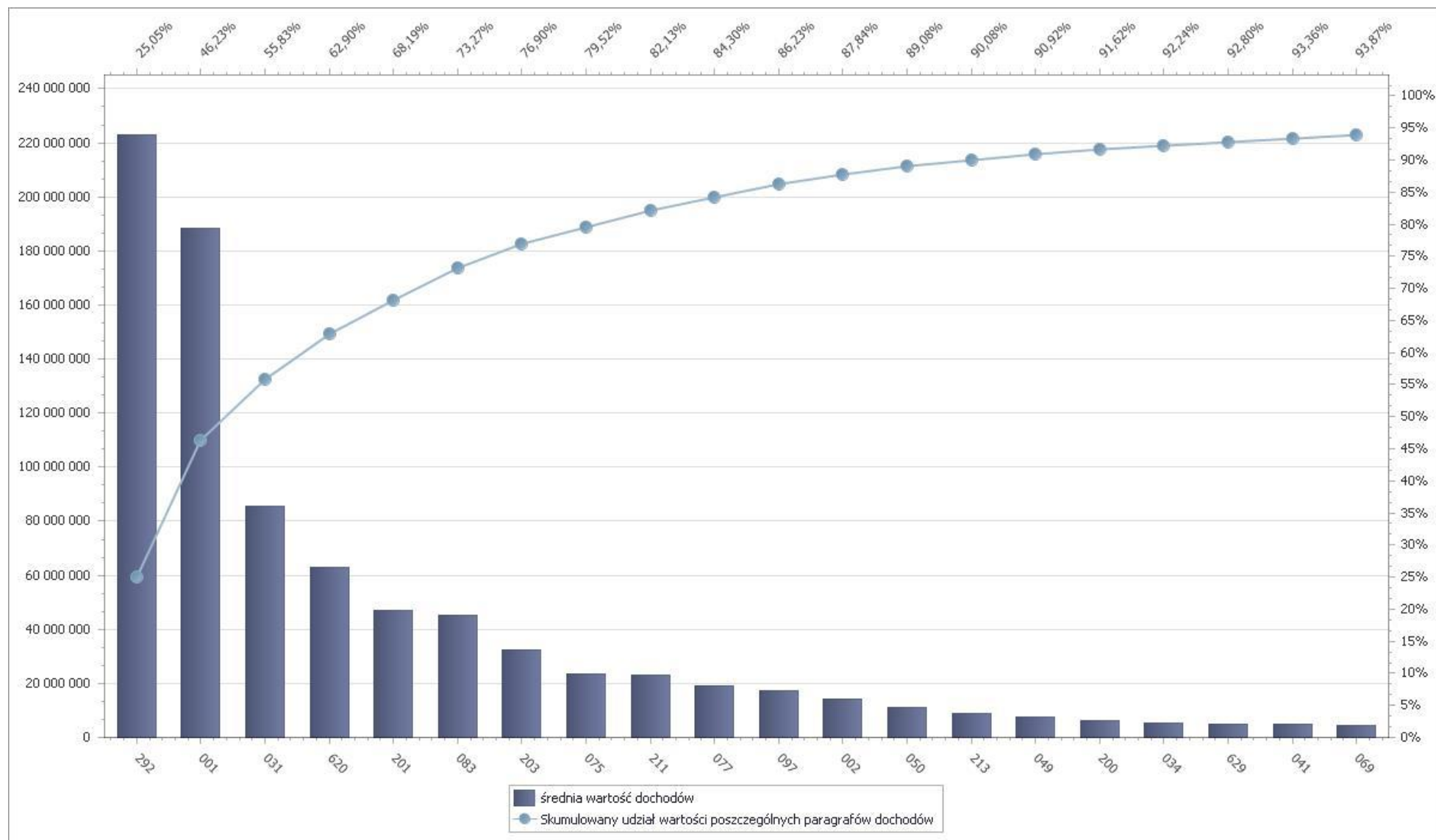
## Analiza dochodów w latach 2006 – 2015(3Q) (dane w PLN)

Lp	Paragraf	Opis	średnia wartość dochodów	Skumulowany udział wartości poszczególnych paragrafów dochodów	% pozycji dochodów	2006	2007	2008	2009	2010	2011	2012	2013	2014	2015
1	292	Subwencje ogólne z budżetu państwa	222 794 209	25,05%	25,0%	158 726 653	171 725 101	189 738 661	211 332 133	227 152 850	242 609 507	251 179 790	262 399 237	256 480 967	256 597 193
2	1	Podatek dochodowy od osób fizycznych	188 412 209	46,23%	21,2%	139 845 496	171 019 761	185 760 198	176 893 988	175 874 427	190 927 361	196 878 693	203 979 200	218 864 108	224 078 857
3	31	Podatek od nieruchomości	85 377 025	55,83%	9,6%	66 714 404	70 454 563	83 862 472	82 563 073	84 899 947	84 636 088	90 983 612	96 424 355	97 031 738	96 200 000
4	620	Dotacje celowe w ramach programów finansowanych z udziałem środków europejskich oraz środków, o których mowa w art. 5 ust. 1 pkt 3 oraz ust. 3 pkt 5 i 6 ustawy, lub płatności w ramach budżetu środków europejskich	62 912 262	62,90%	7,1%	0	0	113 471	23 323 159	71 193 668	141 009 726	80 883 925	97 592 033	94 921 122	120 085 513
5	201	Dotacje celowe otrzymane z budżetu państwa na realizację zadań bieżących z zakresu administracji rządowej oraz innych zadań zleconych gminie (związkom gmin) ustawami	47 048 009	68,19%	5,3%	45 788 847	49 632 449	48 073 964	43 643 111	44 513 728	45 683 874	46 981 401	46 651 152	50 647 675	48 863 892
6	83	Wpływ z usług	45 181 037	73,27%	5,1%	9 198 924	10 025 758	42 290 439	43 171 870	45 827 469	52 464 319	57 251 915	59 464 720	62 785 158	69 329 802
7	203	Dotacje celowe otrzymane z budżetu państwa na realizację własnych zadań bieżących gmin (związków gmin)	32 308 960	76,90%	3,6%	14 501 352	18 836 635	27 222 115	29 014 576	31 307 302	33 067 893	36 695 914	43 700 222	47 520 132	41 223 463
8	75	Dochody z najmu i dzierżawy składników majątkowych Skarbu Państwa, jednostek samorządu terytorialnego lub innych jednostek zaliczanych do sektora finansów publicznych oraz innych umów o podobnym charakterze	23 267 103	79,52%	2,6%	1 686 802	2 769 486	1 811 319	33 072 628	31 907 196	30 573 579	30 999 489	32 623 967	32 539 060	34 687 506
9	211	Dotacje celowe otrzymane z budżetu państwa na zadania bieżące z zakresu administracji rządowej oraz inne zadania zlecone ustawami realizowane przez powiat	23 249 605	82,13%	2,6%	12 523 139	14 060 946	18 042 272	24 557 391	25 521 241	26 058 169	26 938 252	27 671 046	29 265 395	27 858 200
10	77	Wpłaty z tytułu odpłatnego nabycia prawa własności oraz prawa użytkowania wieczystego nieruchomości	19 217 457	84,30%	2,2%	11 506 555	12 631 067	22 850 394	21 657 868	36 905 015	28 199 841	24 217 053	11 719 593	10 817 183	11 670 000

## Analiza dochodów w latach 2006 – 2015(3Q) c.d. (dane w PLN)

Lp	Paragraf	Opis	średnia wartość dochodów	Skumulowany udział wartości poszczególnych paragrafów dochodów	% pozycji dochodów	2006	2007	2008	2009	2010	2011	2012	2013	2014	2015
11	97	Wpływy z różnych dochodów	17 202 254	86,23%	1,9%	2 383 318	6 840 074	7 935 827	9 664 231	28 255 558	25 112 647	23 900 899	19 683 150	17 329 984	30 916 852
12	2	Podatek dochodowy od osób prawnych	14 309 082	87,84%	1,6%	11 077 140	17 230 293	16 656 094	16 662 263	14 829 053	13 796 304	12 514 909	11 072 044	12 537 969	16 714 752
13	50	Podatek od czynności cywilnoprawnych	11 046 417	89,08%	1,2%	9 932 981	15 568 333	16 497 033	10 284 282	10 682 028	11 033 827	9 426 103	8 993 420	8 451 803	9 594 360
14	213	Dotacje celowe otrzymane z budżetu państwa na realizację bieżących zadań własnych powiatu	8 919 472	90,08%	1,0%	11 583 069	11 116 499	13 404 799	8 391 212	8 261 641	8 072 476	7 909 858	7 427 151	6 621 215	6 406 800
15	49	Wpływy z innych lokalnych opłat pobieranych przez jednostki samorządu terytorialnego na podstawie odrębnych ustaw	7 463 403	90,92%	0,8%	1 785	4 080	38 363	1 176	0	0	0	13 220 389	31 368 236	30 000 000
16	200	Dotacje rozwojowe oraz środki na finansowanie Wspólnej Polityki Rolnej	6 195 615	91,62%	0,7%	0	0	1 282 152	7 538 756	7 965 649	6 884 589	8 271 416	13 546 145	10 826 855	5 640 593
17	34	Podatek od środków transportowych	5 495 161	92,24%	0,6%	4 636 781	5 214 526	5 726 487	5 668 265	5 773 495	5 526 483	5 562 419	5 605 567	5 537 584	5 700 000
18	629	Środki na dofinansowanie własnych inwestycji gmin (związków gmin), powiatów (związków powiatów), samorządów województw, pozyskane z innych źródeł	5 027 799	92,80%	0,6%	26 917 741	5 889 979	1 604 890	1 128 959	2 200 000	9 002 146	2 463 636	391 206	614 116	65 315
19	41	Wpływy z opłaty skarbowej	4 931 799	93,36%	0,6%	4 966 323	5 804 269	6 643 964	5 125 254	4 676 414	4 485 738	4 310 087	4 411 041	4 544 899	4 350 000
20	69	Wpływy z różnych opłat	4 602 940	93,87%	0,5%	276 228	337 106	298 184	289 338	2 710 116	5 543 092	5 284 323	9 823 016	10 996 729	10 471 270

Wykres analizy dochodów

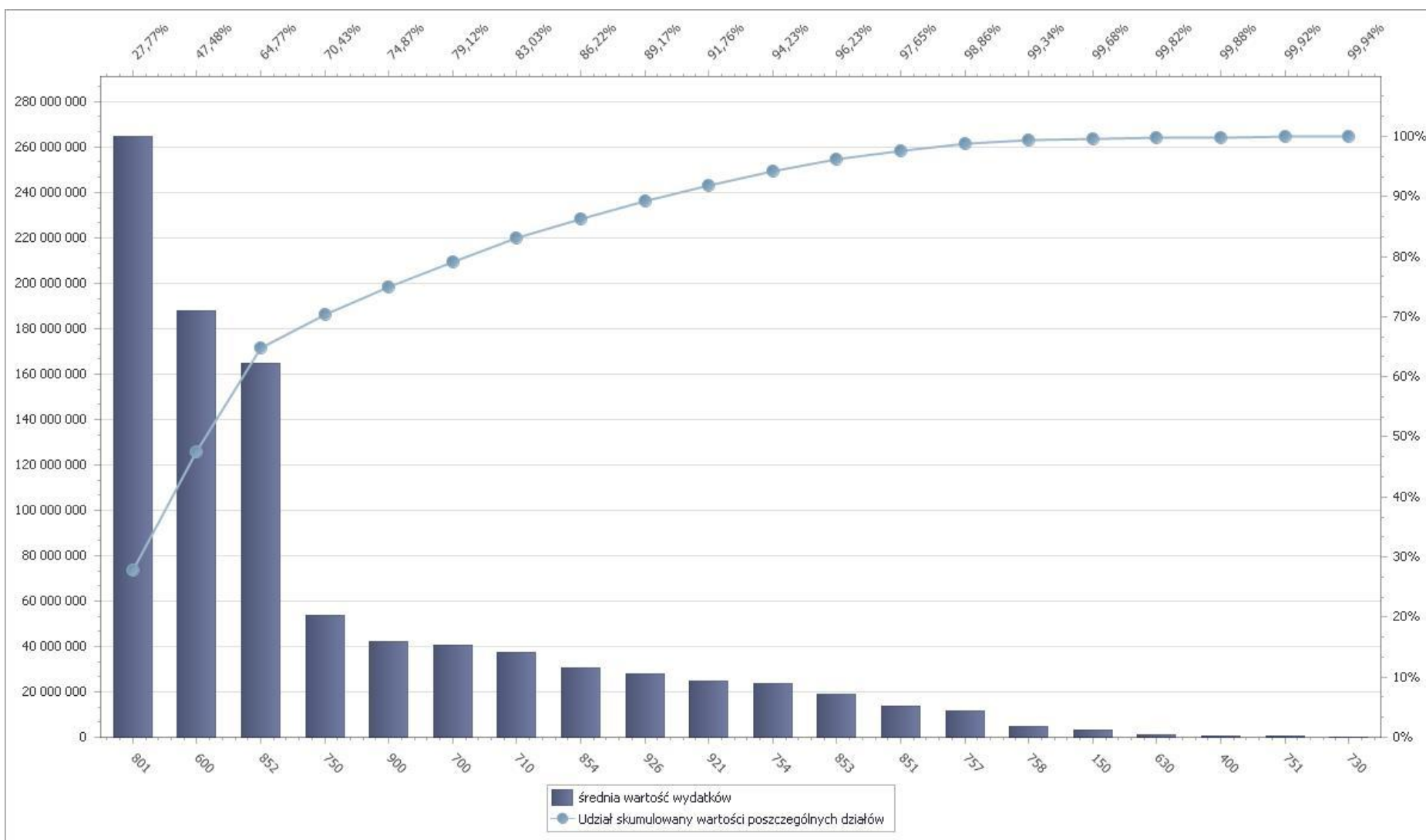




## Analiza wydatków w latach 2006 – 2015 (3Q) (dane w PLN)

Lp	Paragraf	Opis	średnia wartość wydatków	Udział skumulowany wartości poszczególnych działów	% pozycji wydatków	2006	2007	2008	2009	2010	2011	2012	2013	2014	2015
1	801	Oświata i wychowanie	264 500 850	27,77%	27,8%	203 402 806	205 495 352	230 739 545	253 171 834	267 559 593	285 467 559	301 557 907	292 246 378	294 091 117	311 276 412
2	600	Transport i łączność	187 723 980	47,48%	19,7%	101 547 625	83 284 880	118 844 668	151 265 484	185 103 536	265 104 215	268 032 041	214 378 370	224 897 359	264 781 621
3	852	Pomoc społeczna	164 719 274	64,77%	17,3%	120 236 243	135 322 726	149 970 049	152 717 949	165 264 267	171 714 648	178 045 214	184 690 848	199 139 991	190 090 808
4	750	Administracja publiczna	53 854 542	70,43%	5,7%	37 016 820	44 193 897	50 848 608	53 891 356	53 692 200	54 813 867	53 448 562	72 463 206	54 841 779	63 335 122
5	900	Gospodarka komunalna i ochrona środowiska	42 313 948	74,87%	4,4%	27 560 989	22 315 708	36 955 404	32 843 037	47 010 351	43 436 529	30 757 157	44 116 912	63 161 709	74 981 681
6	700	Gospodarka mieszkaniowa	40 537 609	79,12%	4,3%	13 665 730	11 171 722	28 538 985	56 972 654	48 197 749	53 389 940	44 716 179	49 156 368	45 919 157	53 647 611
7	710	Działalność usługowa	37 203 444	83,03%	3,9%	28 908 114	2 913 406	5 471 602	13 172 158	50 586 339	63 622 980	34 787 890	26 991 376	38 929 452	106 651 122
8	854	Edukacyjna opieka wychowawcza	30 394 941	86,22%	3,2%	23 672 041	25 857 887	23 925 054	26 082 338	29 183 525	31 422 166	34 428 205	35 097 112	36 180 393	38 100 691
9	926	Kultura fizyczna i sport	28 073 883	89,17%	2,9%	31 245 630	12 990 819	23 667 188	46 337 232	32 698 295	24 751 524	21 870 926	22 015 087	29 388 238	35 773 888
10	921	Kultura i ochrona dziedzictwa narodowego	24 710 835	91,76%	2,6%	15 109 432	17 829 795	17 842 119	19 595 854	29 498 694	33 239 734	31 622 489	28 732 264	27 700 753	25 937 210
11	754	Bezpieczeństwo publiczne i ochrona przeciwpożarowa	23 525 296	94,23%	2,5%	15 879 808	16 795 083	23 370 935	29 757 187	23 398 121	25 354 913	23 767 782	24 050 407	24 658 519	28 220 204
12	853	Pozostałe zadania w zakresie polityki społecznej	18 996 819	96,23%	2,0%	5 877 554	7 535 591	10 144 466	16 358 901	19 543 959	24 577 936	23 964 741	27 877 533	27 881 327	26 206 186
13	851	Ochrona zdrowia	13 501 767	97,65%	1,4%	8 388 695	6 750 449	7 949 849	19 146 781	14 850 540	14 462 253	15 182 936	16 304 785	16 411 944	15 569 437
14	757	Obsługa długu publicznego	11 570 547	98,86%	1,2%	2 582 230	5 721 989	8 144 264	5 632 481	8 754 496	12 384 276	18 950 268	16 318 949	16 684 154	20 532 368
15	758	Różne rozliczenia	4 555 357	99,34%	0,5%	2 455 928	4 786 916	3 885 200	4 882 971	4 215 933	4 640 015	4 674 291	4 990 476	4 651 292	6 370 552
16	150	Przetwórstwo przemysłowe	3 274 921	99,68%	0,3%	0	0	73 170	4 522 124	627 338	17 390 263	4 807 607	1 417 757	1 822 037	2 088 917
17	630	Turystyka	1 273 278	99,82%	0,1%	224 694	294 737	301 542	606 165	599 569	648 856	636 426	458 717	395 388	8 566 682
18	400	Wytwarzanie i zaopatrywanie w energię elektryczną, gaz i wodę	656 305	99,88%	0,1%	0	909 103	100 388	0	1 000 000	2 332 595	1 200 000	400 000	570 960	50 000
19	751	Urzędy naczelnych organów władzy państwowej, kontroli i ochrony prawa oraz sądownictwa	365 042	99,92%	0,0%	311 961	260 978	30 737	269 576	691 069	285 961	34 952	34 837	827 024	903 327
20	730	Nauka	201 905	99,94%	0,0%	0	0	0	0	130 192	336 359	921 812	617 340	13 351	0

Wykres analizy wydatków



RATINGI KREDYTOWE WYSTAWIANE PRZEZ INC RATING SP. Z O.O. REPREZENTUJĄ WYŁĄCZNIE OPINIĘ AGENCJI NA TEMAT RYZYKA KREDYTOWEGO OCENIANEGO PODMIOTU. WSZYSTKIE RATINGI KREDYTOWE WYSTAWIANE PRZEZ INC RATING SP. Z O.O. PODLEGAJĄ PEWNYM OGRANICZENIOM, KTÓRE ZOSTAŁY SZCZEGÓŁOWO OPISANE NA STRONIE INTERNETOWEJ AGENCJI ([WWW.INCRATING.PL](http://WWW.INCRATING.PL)). PREZENTOWANE RATINGI SĄ RATINGAMI NIEZAMÓWIONYMI OPARTYMI O DANE HISTORYCZNE, SPRAWOZDANIA BUDŻETOWE JST (2006 - 3Q2015), SPRAWOZDANIA ORGANÓW ZARZĄDZAJĄCYCH I NADZORUJĄCYCH JST ORAZ WIELOLETNIĄ PROGNOZĘ FINANSOWĄ JEDNOSTKI. OCENIANA JEDNOSTKA NIE BRAŁA AKTYWNEGO UDZIAŁU W PROCEDURZE PRZYZNAWANIA OCEN WIARYGODNOŚCI KREDYTOWEJ.